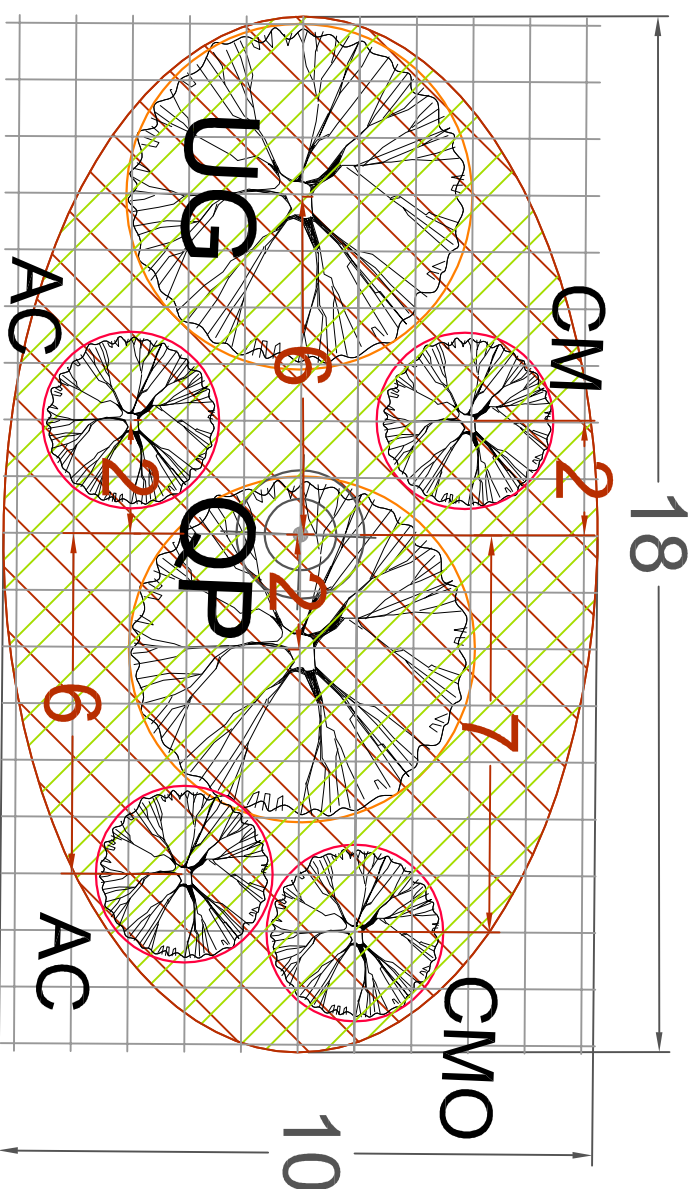


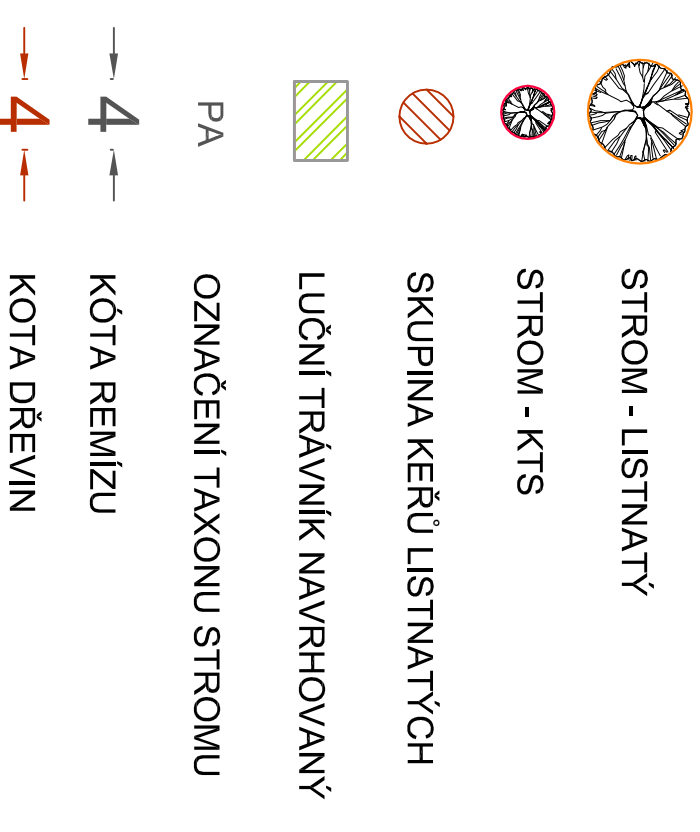
# REMÍZ - A

ozn.	TAXON
VZROSTLÉ STROMY 14-16	
QR	QUERCUS ROBUR
QP	QUERCUS PETRAEA
TC	TILIA CORDATA
TP	TILIA PLATYPHYLLOS
AG	ALNUS GLUTINOSA
PA	PRUNUS AVIUM
UG	ULMUS GLABRA
ozn.	TAXON
STROMY - KTS	
CM	CORNUS MAS
CMO	CRATAEGUS MONOGYNA
PP	PRUNUS PADUS
AC	ACER CAMPESTRE



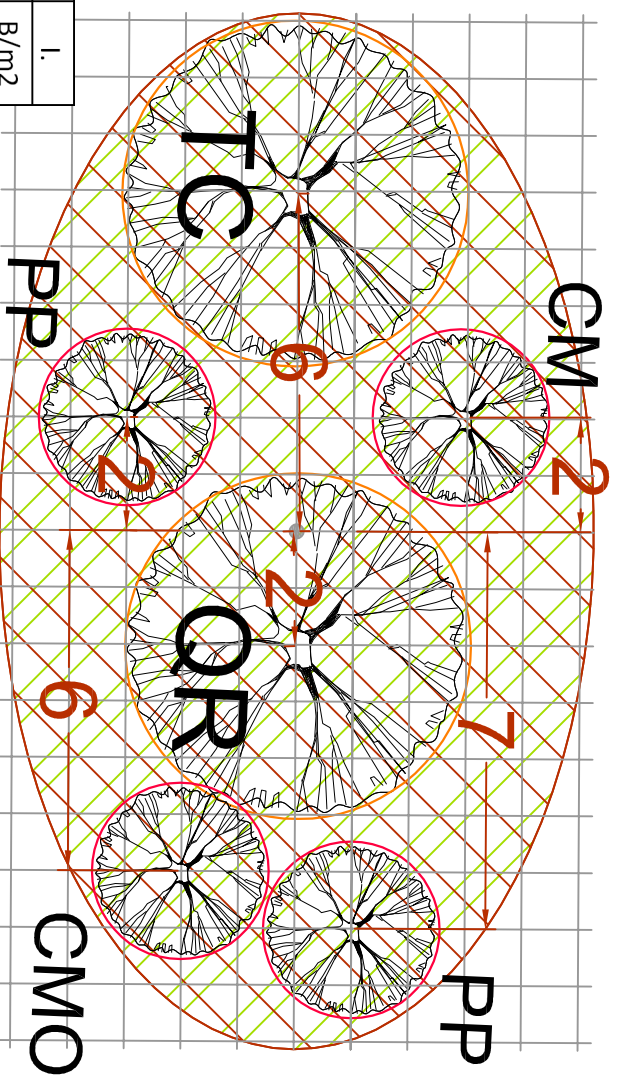
kótovací síť - 1x1 m

LEGENDA :



# REMÍZ - B

	TAXON	1.	1.
	KEŘE DO SKUPIN	A/m2	B/m2
1	EUONYMUS EUROPAEUS	40	15
2	LIGUSTRUM VULGARE	30	15
4	PRUNUS SPINOSA	50	70
5	ROSA CANINA	10	20
6	VIBURNUM OPULUS	20	30



kótovací síť - 1x1 m

## NÁVRH KRAJINNÉ ZELENE V OKOLÍ MĚSTA ŘÍČANY - 2014

PROJEKTANT	PODPIS	OTISK RAZÍTKA
Ing. Tomáš RÁKOS Atelier krajinné architektury 353 01 Mariánské Lázně, Jiráskova 454 GSM +420 775606326		
Zástupce objednatele: Mgr. Vladimír K O R E N	Zástupce pro věci technické: Mgr. Eva Š E B K O V Á	Vypracoval: Ing. Tomáš RÁKOS, Ing. Zora RAKOSOVÁ
VÝKONOVÁ FÁZE: Dokumentace vegetačních úprav ke DPS a rozpočet	FORMÁT	2 x A4
OBJEDNATEL: Město Říčany, Masarykovo nám. 53/40, Říčany, 251 01	DATAUM	4 - 2014
DOKUMENTACE:	MĚŘÍTKO	1 : 150
	ARCH. ČÍSLO	2014
SITUACE - ČÁST I. KUŘÍ - DETAIL REMÍZU A a B	ČÍSLO PŘÍLOHY	
		ČÍSLO KOPIE