



ŘÍČANY

stavební program

pro realizaci

Úprava dispozice ateliéru  
v 3.ZŠ u Říčanského lesa

---

PŘÍLOHA č. 1 K POPTÁVCE PROJEKČNÍCH PRACÍ

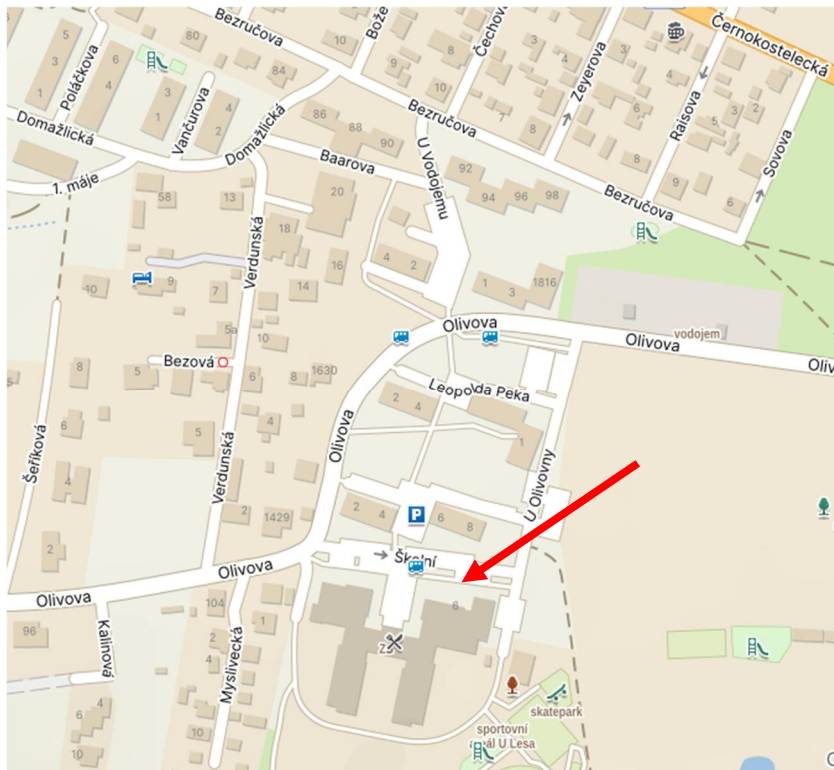


## MĚSTO ŘÍČANY

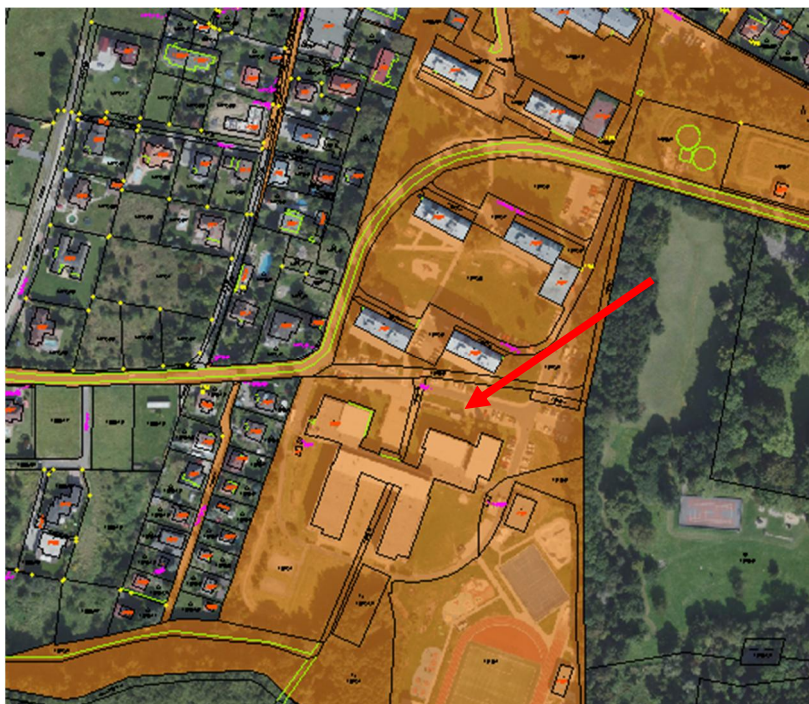
Městský úřad v Říčanech | Masarykovo náměstí 53/40 | 251 01 Říčany  
tel.: +420 323 618 111 | fax: +420 323 603 734 | e-mail: podatelna@ricany.cz | [www.ricany.cz](http://www.ricany.cz)

### 1. Místo záměru

Lokalizace místa projektu: Školní 2400/4, Říčany



Obrázek 1: Lokalita projektu



Obrázek 2: Ortofoto s KN a pozemky ve vlastnictví města



## MĚSTO ŘÍČANY

Městský úřad v Říčanech | Masarykovo náměstí 53/40 | 251 01 Říčany  
tel.: +420 323 618 111 | fax: +420 323 603 734 | e-mail: podatelna@ricany.cz | [www.ricany.cz](http://www.ricany.cz)

Stavba je umístěna na pozemcích v katastrálním území Říčany u Prahy.

Místo	Parcelní číslo	Vlastník
Školní 2400	st. 3663	Město Říčany

Tabulka 1: Pozemky pro realizaci stavby

## 2. Popis a parametry záměru

### Stávající stav

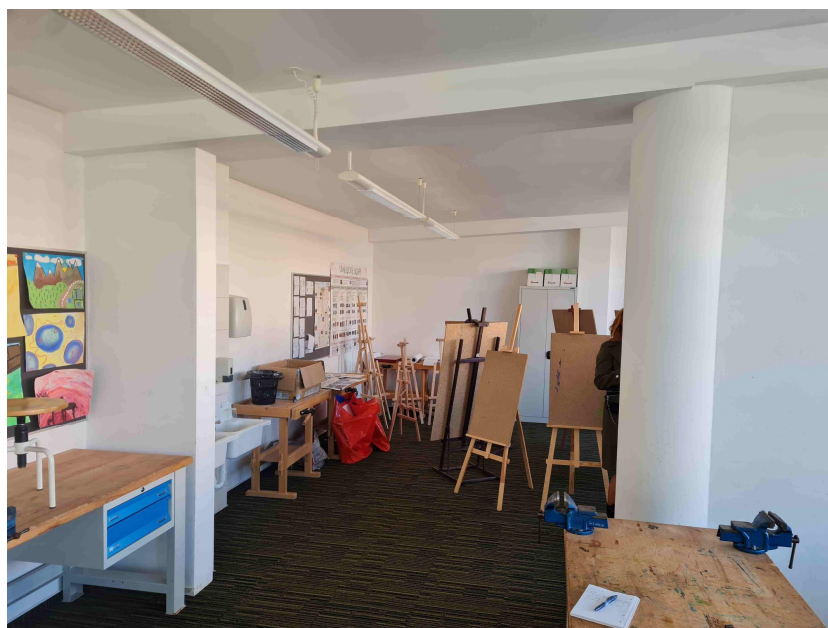
Ve 3.NP budovy A se nachází ateliér školy a několik kanceláří školního poradenského pracoviště přístupných ze společné chodby, která probíhá podél jižní strany objektu. Místnost s ateliérem vznikla úpravou dispozice dvou místností A311 studovna a A308 Studovna a čítárna po dokončení objektu. V rámci úpravy dispozice byla místnost A308 rozdělena novou příčkou na jednu menší kancelář a zbylý prostor byl přičleněn k místnosti A311 ubouráním části nenosné stěny mezi oběma místnostmi

### Cíl stavby, požadavky zadavatele

Pro potřeby školního poradenského pracoviště je nutné vytvořit další dvě kanceláře a vhodným řešením je zmenšení místnosti studovny (nyní využívané jako ateliér), který se nachází hned vedle stávajících kanceláří.

V rámci úpravy dispozice bude dozděna příčka, která původně byla mezi místnostmi A308 a A311. Do ateliéru zůstane zachovaný stávající vstup. Z menší části ateliéru budou vytvořeny dvě stejně velké obdélníkové kanceláře předělením novou příčkou. Pro přístup do nových kanceláří bude zapotřebí vybourat dva vstupní otvory v nenosné stěně mezi chodbou a kanceláři a osadit dveřmi.

## 3. Příloha



Obrázek 3: Pohled z ateliéru na částečně vybouranou příčku, která bude dozděna



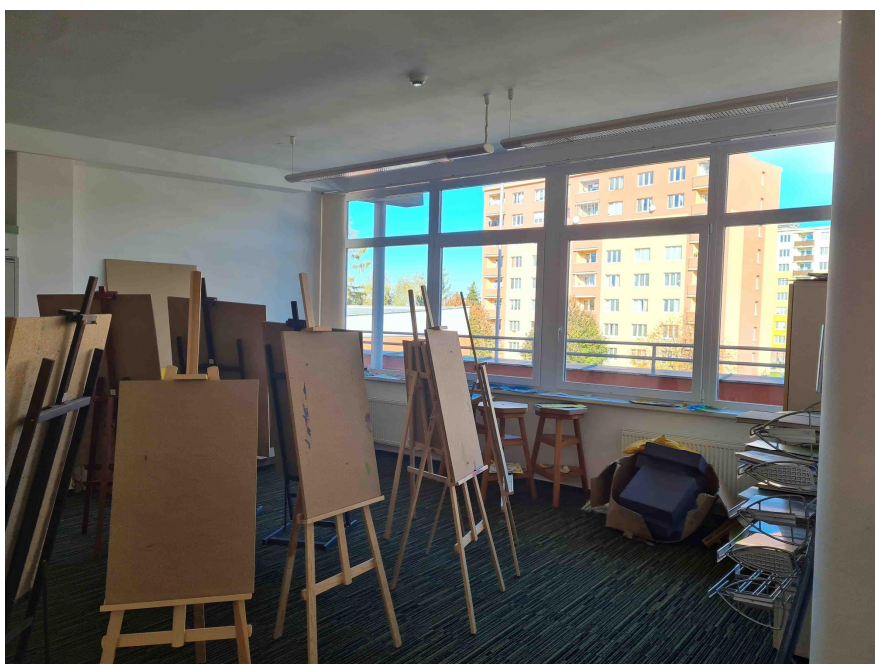


## MĚSTO ŘÍČANY

Městský úřad v Říčanech | Masarykovo náměstí 53/40 | 251 01 Říčany  
tel.: +420 323 618 111 | fax: +420 323 603 734 | e-mail: [podatelna@ricany.cz](mailto:podatelna@ricany.cz) | [www.ricany.cz](http://www.ricany.cz)



Obrázek 4: Pohled na příčku do které budou vybourány dva vstupní otvory pro dveře

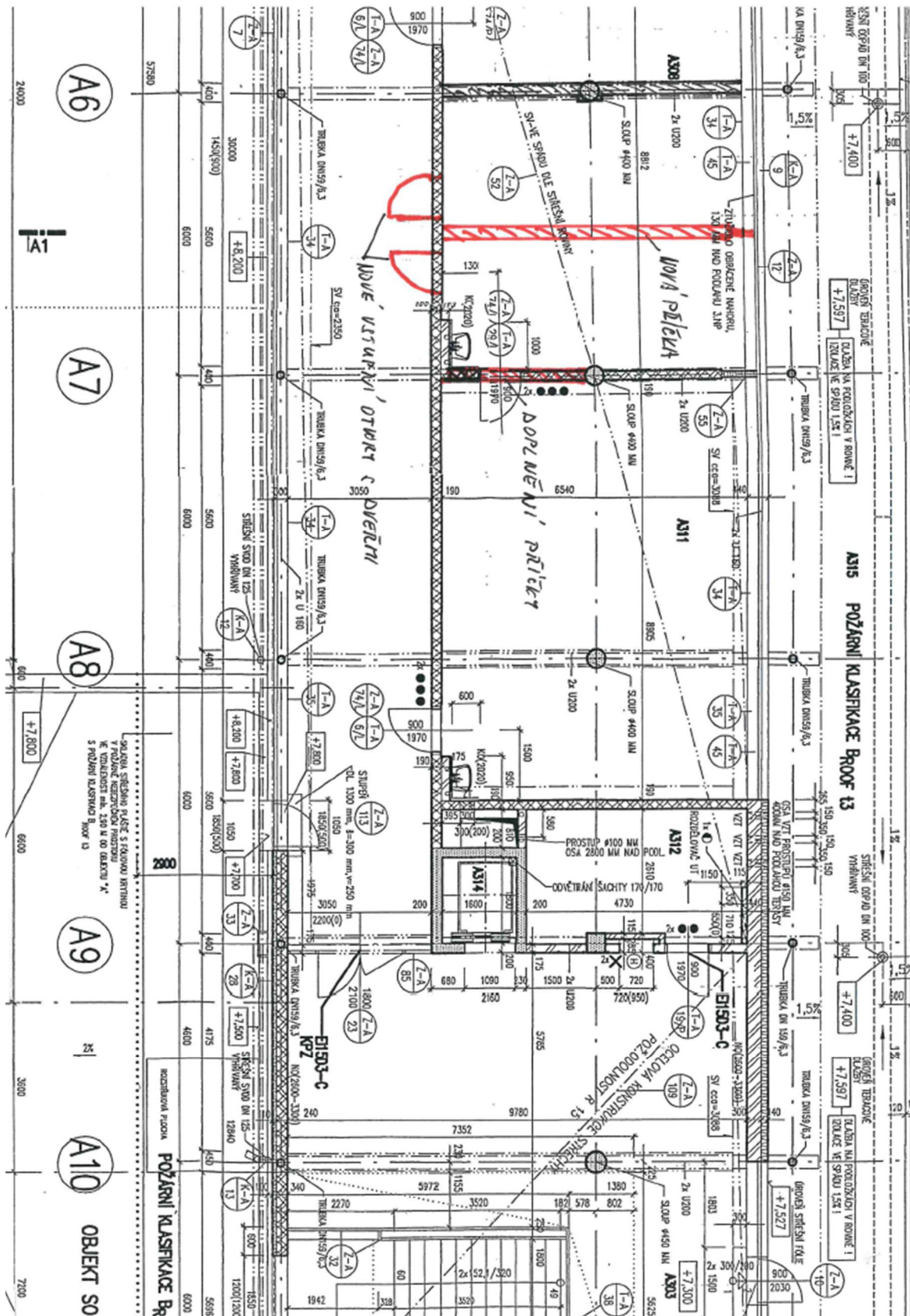


Obrázek 5: Pohled do části ateliéru, který bude podélně rozdělen na dvě kanceláře



# MĚSTO ŘÍČANY

Městský úřad v Říčanech | Masarykovo náměstí 53/40 | 251 01 Říčany  
tel.: +420 323 618 111 | fax: +420 323 603 734 | e-mail: podatelna@ricany.cz | www.ricany.cz



Obrázek 6: Orientační zakres záměru do části půdorysu 3.NP