

DOPLNĚNÍ CHODNÍKU A PŘECHODU – BŘEZSKÁ

Účelem stavby je doplnění nového chodníku, který bude v ulici Březská – Říčany, Radošovice. Zároveň bude realizován nový nasvětlený přechod, který bude napojen na novou část chodníku. V rámci nového přechodu bude doplněn i zpomalovací práh pro vyšší bezpečnost chodců v silničním provozu.

Stávající stav: na daném místě není chodník ani přechod, nyní je zde rychlý a nebezpečný úsek, kde se chodci pohybují ve vozovce.

Možnost připojení na VO.

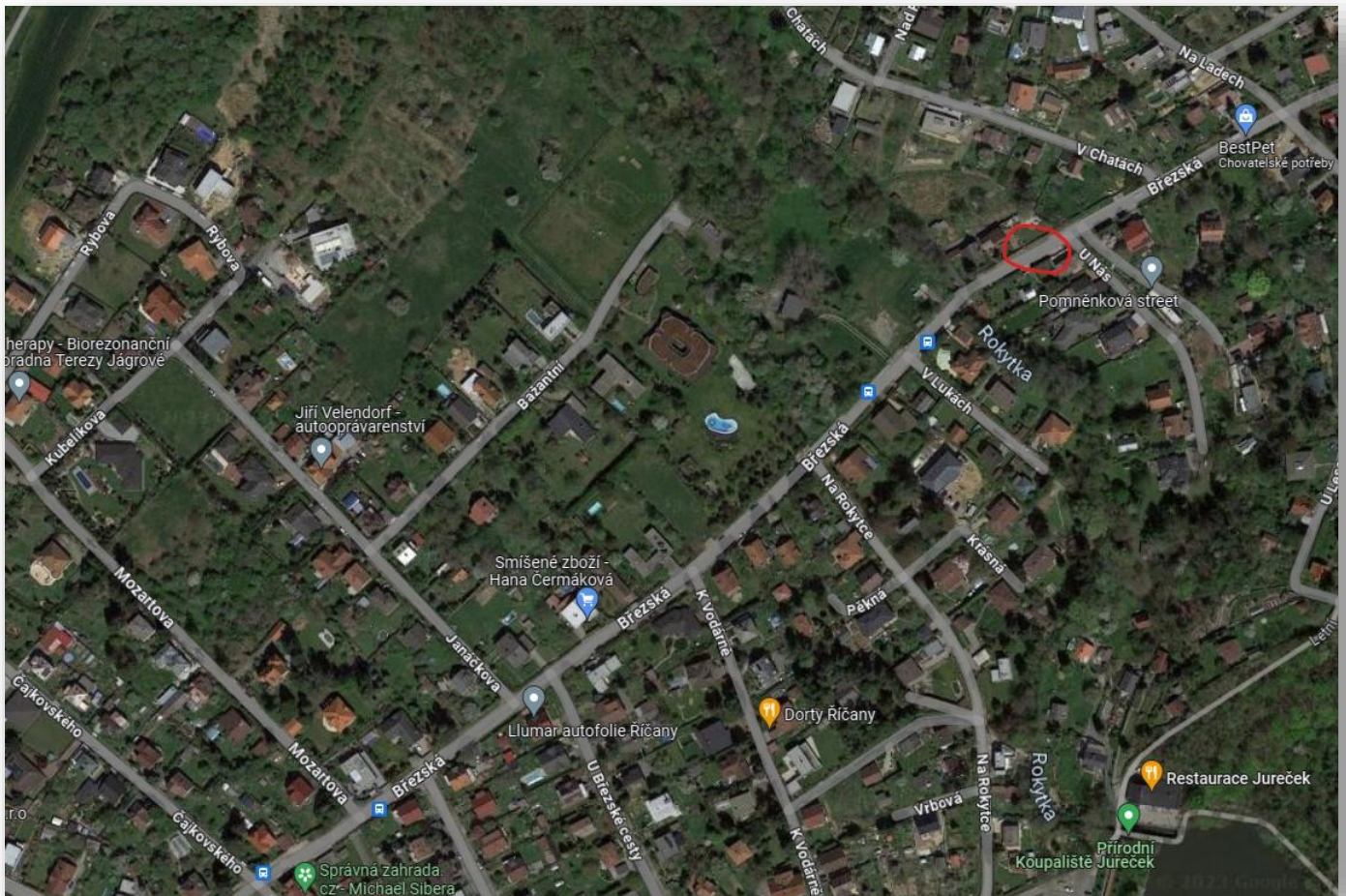
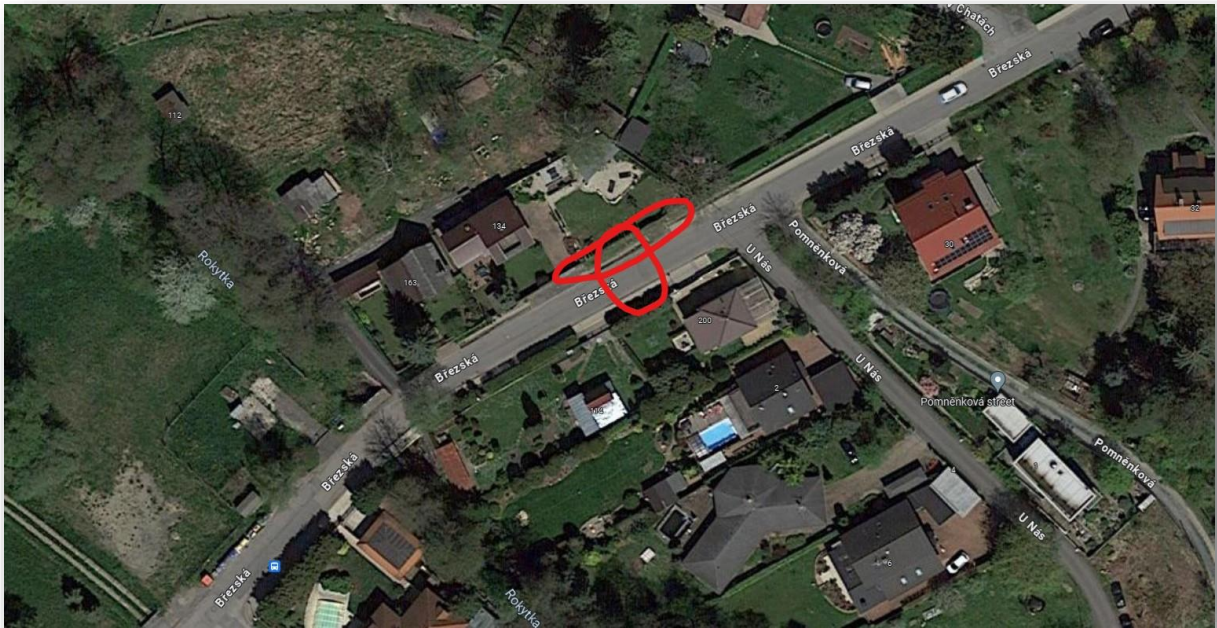
Technické požadavky zadavatele:

- chodník bude realizován pouze na jedné straně silnice o délce cca 20 m, šířce cca 1,5 m.
- na daný chodník bude napojen osvětlený přechod se zpomalovacím prahem, viz vzor foto níže. Součástí prací, a tudíž i ceny díla jsou veškeré potřebné zemní práce a odvoz přebytečného materiálu
- nutná prohlídka místa zakázky

Předmětem této zakázky je jednostupňová dokumentace v rozsahu pro provedení stavby, včetně projednání s příslušnými dotčenými orgány pro potřebná povolení. Dokumentace bude obsahovat i výkaz výměr, kontrolní a slepý rozpočet.

Zdroj: mapy





VZOR PŘECHODU



V Říčanech 29.11.2023

Zpracovala: Bc. Irena Singolová