

STÁVAJÍCÍ PROSTORY MĚSTSKÉHO ÚŘADU






LEGENDA MÍSTNOSTÍ

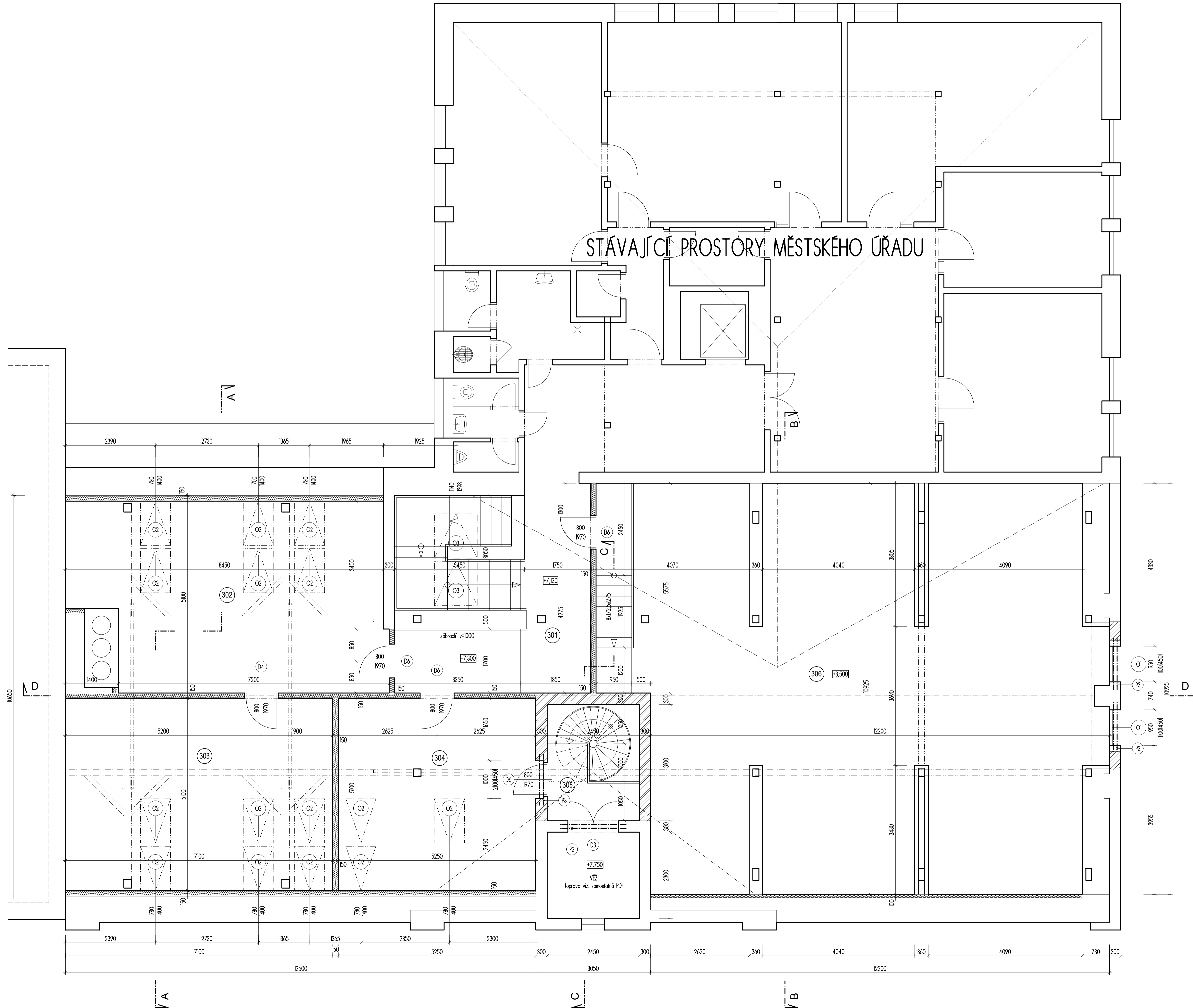
OZNAČENÍ	NÁZEV MÍSTNOSTI	PLOCHA [m ²]	PODLAHA	STĚNA	STROP	POZNÁMKA
301	CHODBA	15.73	Dlažba/Koberec	Omítka	SDK podhled	
302	KANCELÁŘ	40.20	Koberec	SDK	SDK podhled	
303	KANCELÁŘ	36.21	Koberec	SDK	SDK podhled	
304	ZASEDACÍ MÍSTNOST	26.78	Koberec	SDK	SDK podhled	
305	SCHODIŠTĚ	3.70	Dřevěná podlaha	Omítka	SDK podhled	
306	SKLAD	130.66	OSB	SDK	SDK podhled	
PLOCHA MÍSTNOSTÍ CELKEM:		253.28				


TABULKA PŘEKLADŮ NAD OTVORY

OZN.	POPIS	ROZMĚRY (mm)			POČET (ks)	POZNÁMKA
		šířka	výška	délka		
P1	3x IPE 120 + polystyren	550	120	1750	1	ocelové profily zmonolitit
P2	2x IPE 120 + polystyren	300	120	1750	1	ocelové profily zmonolitit
P3	2x IPE 120 + polystyren	300	120	1350	3	ocelové profily zmonolitit

LEGENDA HMOT

-  Stávající konstrukce
-  Bourané konstrukce
-  Dozdívky z CP
-  Zdivo z keramických cihel
-  Nové sádkartonové konstrukce



 RYBÁŘ stavební s.r.o. projektční atelier, stavby na klíč nám. Míru 50, 276 01 Mělník, tel. 315 622913 info@rybar-melnik.cz, www.rybar-melnik.cz	Zodp. projektant:	Ing. Jaroslav Rybář
	Projektant:	Ing. Michal Pěrevus
Investor: Město Říčany, Masarykovo nám. 53/40, 251 01 Říčany Míst: objekt č.p. 83, Masarykovo nám. Říčany	Číslo zakázky:	PR/16/825
	Stupeň:	DPS
	Měřítko:	1:50
	Datum:	prosinec 2017
	Revize:	-----
PŮDNÍ VESTAVBA A HUDEBNÍ SÁL č.p.83, ŘÍČANY		
Číslo:	D.11 - Architektonicko - stavební řešení	C. výkres / C. kopie
Výtisk:	PŮDORYS 3.NP	1-05