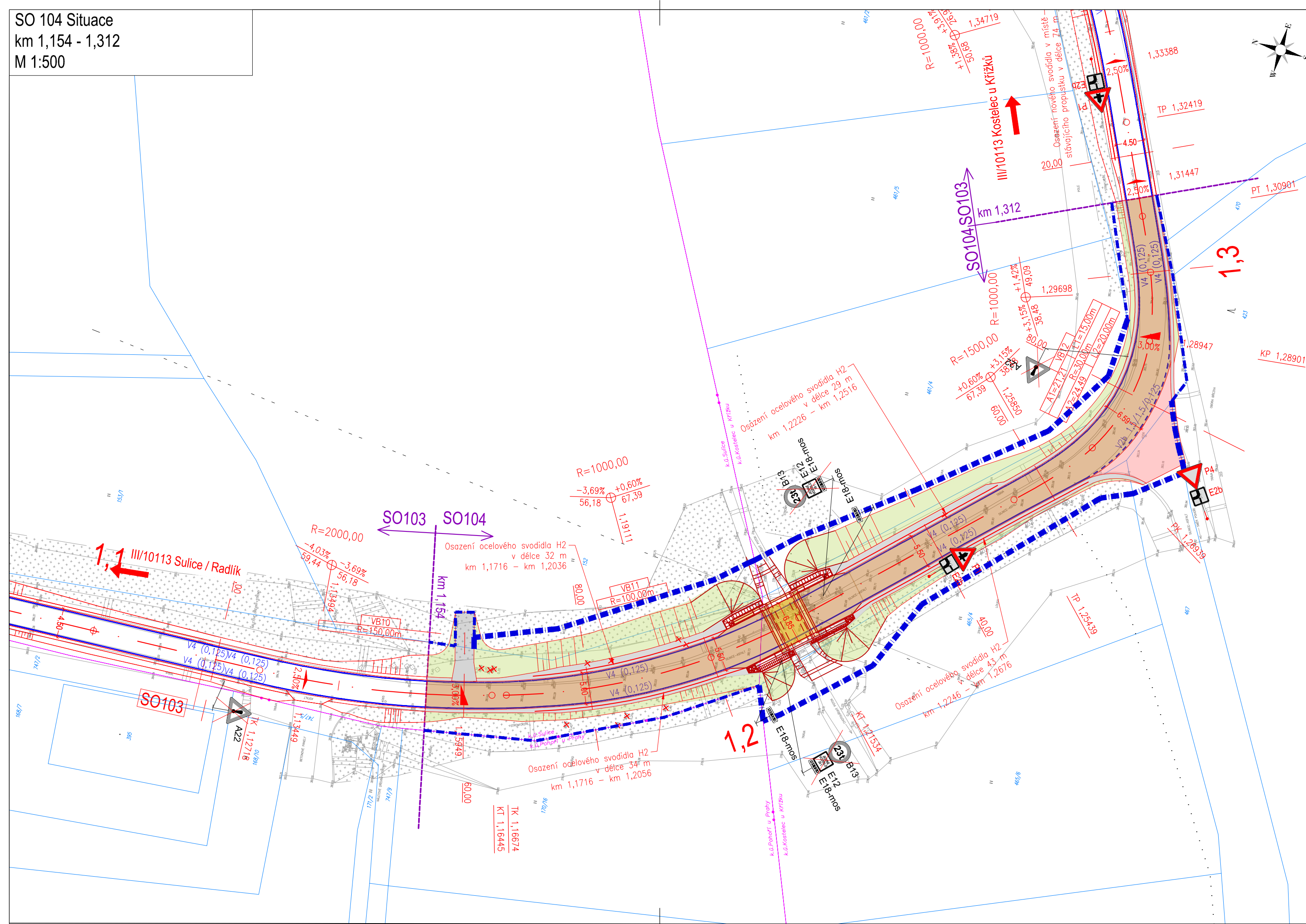


SO 104 Situace
 km 1,154 - 1,312
 M 1:500



Legenda:

- Osa komunikace
- Hrany komunikace
- Příčné fezy
- Silniční ocelové svodidlo
- Vodorovné dopravní značení
- Katastrální mapa
- Zaměření stávajícího stavu
- Dočasný zábor pozemků
- Trvalý zábor pozemků
- Kácené stromy

Plochy:

- Plocha komunikace - údržba
- Plocha komunikace - plná skladba
- Plocha komunikace - skladba na mostě
- Nezpevněná krajnice
- Zpevněné sjezdy
- Nezpevněné sjezdy
- Plocha zeleň
- Odláždění lom. kamenem

Stávající inženýrské sítě:

- nadzemní veřejné osvětlení - Jílové u Prahy
- podzemní veřejné osvětlení - Kostelec u Křížků
- nadzemní sdělovací vedení metalický - CETIN
- podzemní sdělovací vedení metalický - CETIN
- podzemní neprov. sdělovací vedení metalický - CETIN
- nadzemní vedení NN - ČEZ
- podzemní vedení NN - ČEZ
- kanalizace - Vodohospodářská společnost Benešov
- vodovod - Vodohospodářská společnost Benešov
- plynovod VTL - GASNET
- plynovod STL - GASNET



Nové svislé dopravní značení

Stávající svislé dopravní značení

Rušené svislé dopravní značení

a			
b			
c			
č. změny	text změny - odůvodnění	datum	podpis

AKCE
III/00315, III/10113 Radlík - Kostelec u Křížků - PD - II.etapa

OBJEDNATEL STAVBY

Středočeský kraj
 Zborovská 11
 150 21 Praha 5
 IČ 70891095

Schválil - razítko, datum, podpis:

TECHNICKÝ DOZOR

PRAGOPROJEKT, a.s.
 K Ryšánce 1668/16
 147 54 Praha 4
 IČ 45272387

Kontroloval-razítko, datum, podpis:

AUTORSKÝ DOZOR

4roads s.r.o.
 Slunná 541/27
 162 00 Praha 6 - Střešovice
 IČ 06327354

Vyjadřuje se formou samost, stanoviska.

ZHOTOVITEL STAVBY

EUROVIA CS, a.s.
 odstěpný závod oblast Čechy střed
 K Hájem 946
 155 00 Praha 5 - Stodůlky
 IČ 45274924

Razítko, datum, podpis:

ZPRACOVATEL DSPS

atelierpromika
 projektová činnost v dopravě

Atelier PROMIKA s.r.o.
 Na Pankráci 1618/30
 140 00 Praha 4
 IČ 26080273

Razítko, datum, podpis:

VYPRACOVAL	Ing. Tomáš Pikora	HLAVNÍ INŽENÝR PROJEKTU	Ing. Jiří Ctibor
ODPOVĚDNÝ PROJEKTANT	Ing. Jiří Ctibor	TECHNICKÁ KONTROLA	Ing. Petr Macek

AKCE
 III/00315, III/10113 Radlík - Kostelec u Křížků - PD - II.etapa

STAVEBNÍ OBJEKT
 SO 104 - ÚDRŽBA SILNICE III/10113 NAPOJENÍ NA MOST EV. Č. 101 13-1

PRÍLOHA	Č. PRÍLOHY	Č. PÁRE
---------	------------	---------

SITUACE

STUPEŇ	DSPS	DATUM	09/2025	MĚŘÍTKO	1:500	FORMÁT	4x A4
--------	------	-------	---------	---------	-------	--------	-------

© návrh řešení obsažený ve výkresové a textové části je předmětem ochrany dle autorského zákona

**Doložka podle § 69a odst. 4 zákona č. 499/2004 Sb. a § 24 odst. 3 vyhlášky č. 259/2012 Sb.
pro změnu datového formátu dokumentu v digitální podobě.**

Dokument na vstupu nebyl podepsán.

Název souboru, nad kterým proběhla změna datového formátu:

104_2_Situace_rev1.pdf

Původní datový formát: **.PDF**

Subjekt, který změnu formátu dokumentu provedl:

MěÚ Říčany

Datum vyhotovení ověřovací doložky: **13.10.2025**

Jméno a příjmení osoby, která změnu formátu dokumentu provedla:

Hlavní Budova č.p. 53 Podatelna "A"