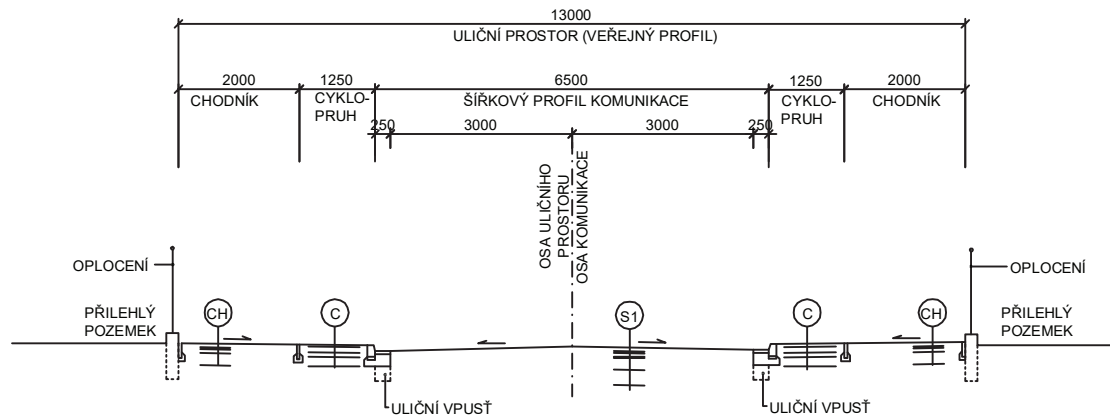
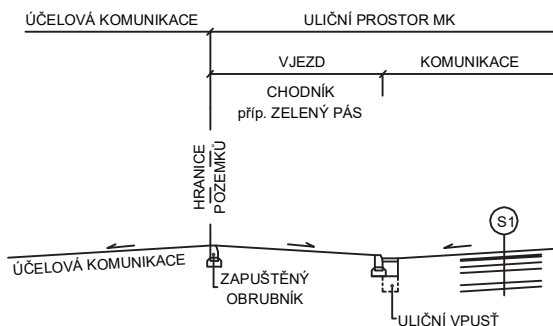


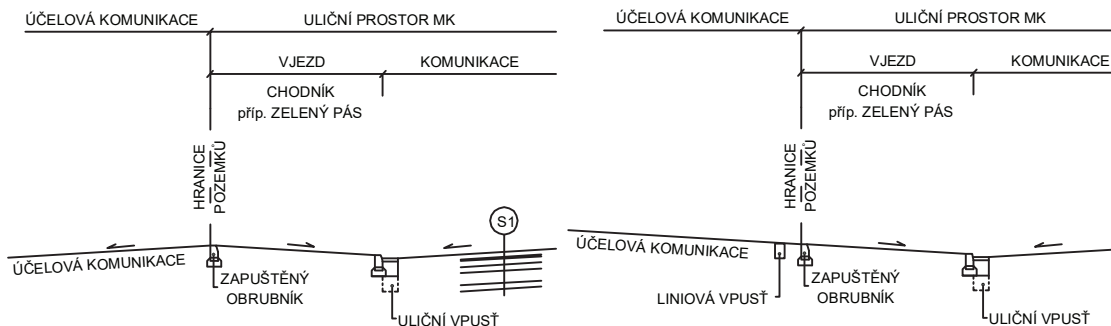
PŘÍKLAD ŘEŠENÍ PŘÍČNÉHO ŘEZU - ŠÍŘKA 13,0 M



PŘÍKLAD ŘEŠENÍ NAPOJENÍ NA MK var. I



PŘÍKLAD ŘEŠENÍ NAPOJENÍ NA MK var. II



CH - chodník s občasným vozidlem	
BETONOVÁ DLAŽBA	80
KLADECÍ VRSTVA FR. 4-8 MM	30
DRČENÉ KAMENIVO FR. 8-16 MM	50
DRČENÉ KAMENIVO FR. 16-32 MM	200
UPRAVENÁ HUTNĚNÁ PLÁŇ (95 Pst, SPÁD 3,0%)	
S1 (ASFALT) - vozidla nad 3,5t	
ASFALTOVÝ BETON STŘEDNĚZRNÝ ABS	60
ASFALTOVÝ BETON HRUBOZRNÝ ABH	30
OBALOVÉ KAMENIVO OKH	60
UZAVÍRACÍ VRSTVA 0-22 MM	20
VIBROVANÝ ŠTĚRK FR. 32-63 MM	200
ŠTĚRKODRŤ FR. 0-63 MM	150-200
UPRAVENÁ HUTNĚNÁ PLÁŇ (95 Pst, SPÁD 3,0%)	
C - CYKLOPRUH	
ASFALTOVÝ BETON JEMNOZRNÝ PROBARVENÝ	40
ASFALTOVÝ BETON HRUBOZRNÝ	90
OBALOVANÉ KAMENIVO JEMNOZRNÉ	80
DRVENÉ KAMENIVO FR. 16-32 MM	150
UPRAVENÁ HUTNĚNÁ PLÁŇ (95 Pst, SPÁD 3,0%)	
Z - ZATRAVNĚNÉ PLOCHY	
ORNICE	MIN. 150
UPRAVENÁ PLÁŇ	

POZNÁMKA :

- UVEDENÉ SKLADBY JSOU POUZE ORIENTAČNÍ, PRO KAŽDÝ KONKRÉTNÍ PŘÍPAD JE NUTNÉ JE UPRAVIT DLE MÍSTNÍCH ZÁKLADOVÝCH PODMÍNEK A POŽADOVANÉHO ZATÍŽENÍ KOMUNIKACE.
- MINIMÁLNÍ ŠÍŘKA VEŘEJNÉHO PROSTRANSTVÍ ZPŘÍSTUPŇUJÍCÍ POZEMEK BYTOVÉHO DOMU JE 12,0 M
- PŘI JEDNOSMĚRNÉM PROVOZU LZE TUTO ŠÍŘKU SNÍŽIT AŽ NA 10,5 M
- MINIMÁLNÍ ŠÍŘKA VEŘEJNÉHO PROSTRANSTVÍ ZPŘÍSTUPŇUJÍCÍ POZEMEK RODINNÉHO DOMU JE 8,0 M, PŘI JEDNOSMĚRNÉM PROVOZU LZE TUTO ŠÍŘKU SNÍŽIT AŽ NA 6,5 M
- V PŘÍPADĚ, ŽE NEBUDE SOUČASNĚ S KOMUNIKACÍ PŘEVEDENO OPLOČENÍ BUDOU ZPEVNĚNÉ PLOCHY (CHODNÍKY) UKONČENY VŽDY OBRUBNÍKY
- KOMUNIKACE BUDE V MÍSTĚ VJEZDU NA SOUSEDNÍ POZEMEK UKONČENA "ZAPUŠTĚNÝM" OBRUBNÍKEM
- VJEZDY NA SOUKROMÉ POZEMKY BUDOU VŽDY ŘEŠENY TAK, ABY BYLO ZABRÁNĚNO VYTĚKÁNÍ DEŠŤOVÉ VODY NA POZEMEK KOMUNIKACE
- KOMUNIKACE A CHODNÍKY MUSÍ ODPOVÍDAT NÁVRHEM A PŘEVEDENÍM Vyh. č. 369/2001 Sb.
- VYSOKÁ ZELENĚ (STROMY) BUDE VYSÁZENA VE FORMĚ MALOKORUNNÍCH ODŘUD
- VYSOKÁ ZELENĚ BUDE VYSÁZENA TAK, ABY NEOMEZOVALA MIN. PRŮJEZDNÝ PROSTOR 3,54,2 M
- STROMY U PARKOVACÍCH MÍST BUDOU OPATŘENY OCHRANNOU PROTI NAJETÍ AUTOMOBILU DO KMENE
- VJEZDY NA SOUKROMÉ POZEMKY BUDOU VŽDY ŘEŠENY TAK, ABY BYLO ZABRÁNĚNO VYTĚKÁNÍ DEŠŤOVÉ VODY NA POZEMEK KOMUNIKACE
- V PŘÍPADĚ, ŽE NEBUDOU SOUČASNĚ S KOMUNIKACÍ PŘEVEDENY ZPEVNĚNÉ PLOCHY NA PŘÍLEHLÝCH POZEMCÍCH, BUDE ZPEVNĚNÁ PLOCHA UKONČENA NA HRANICI POZEMKU "ZAPUŠTĚNÝM" OBRUBNÍKEM

var. I.

ROZVEDENÍ NA ZPEVNĚNÉ PLOŠE PŘÍJEZDOVÉ KOMUNIKACE (VJEZDU) BUDE NA HRANICI POZEMKU

var. II.

VE VJEZDU BUDE NA POZEMKU STAVEBNÍKA OSÁZENA LINIOVÁ VPUSŤ ZACHYCUJÍCÍ DEŠŤOVOU VODU

- NA VJEZDU NA PŘÍLEHLÝCH POZEMEK JE NUTNÉ SPLNIT POŽADAVKY NA DOSTATEČNÝ ROZHLED (ROZHLLEDVÉ TROJÚHELNÍKY DLE ČSN)

TYP VEŘEJNÉHO PROFILU

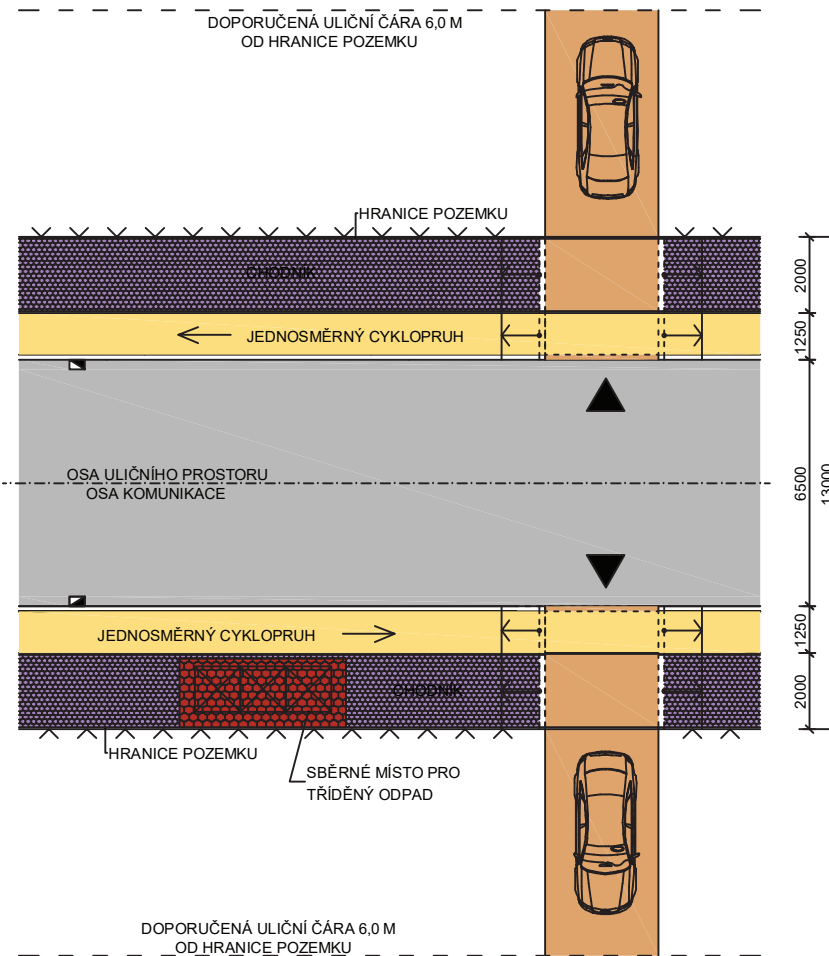
ŠÍŘKA VOZOVKY	6,5 m
ŠÍŘKA VEŘ.PROFILU	13,0 m

OBOUSMĚRNÁ JEDNOPRUHOVÁ MÍSTNÍ KOMUNIKACE

FUNKČNÍ TŘÍDA KOMUNIKACE DLE ČSN 73 6110 - C MÍSTNÍ OBSLUŽNÁ KOMUNIKACE

3.4

PŘÍKLAD GEOMETRICKÉHO ČLENĚNÍ ULIČNÍHO PROSTORU - ŠÍŘKA 13,0 M



KOMUNIKACE	CYKLOPRUH
ASFALT. POVRCH příp. BETONOVÁ DLAŽBA	PŘÍLEHLÝ POZEMEK
CHODNÍK	VJEZD NA POZEMEK
BETONOVÁ DLAŽBA (CHODNÍK S OBČASNÝM POJEZDEM)	
VJEZD NA POZEMEK	
BETONOVÁ DLAŽBA (CHODNÍK S OBČASNÝM POJEZDEM)	