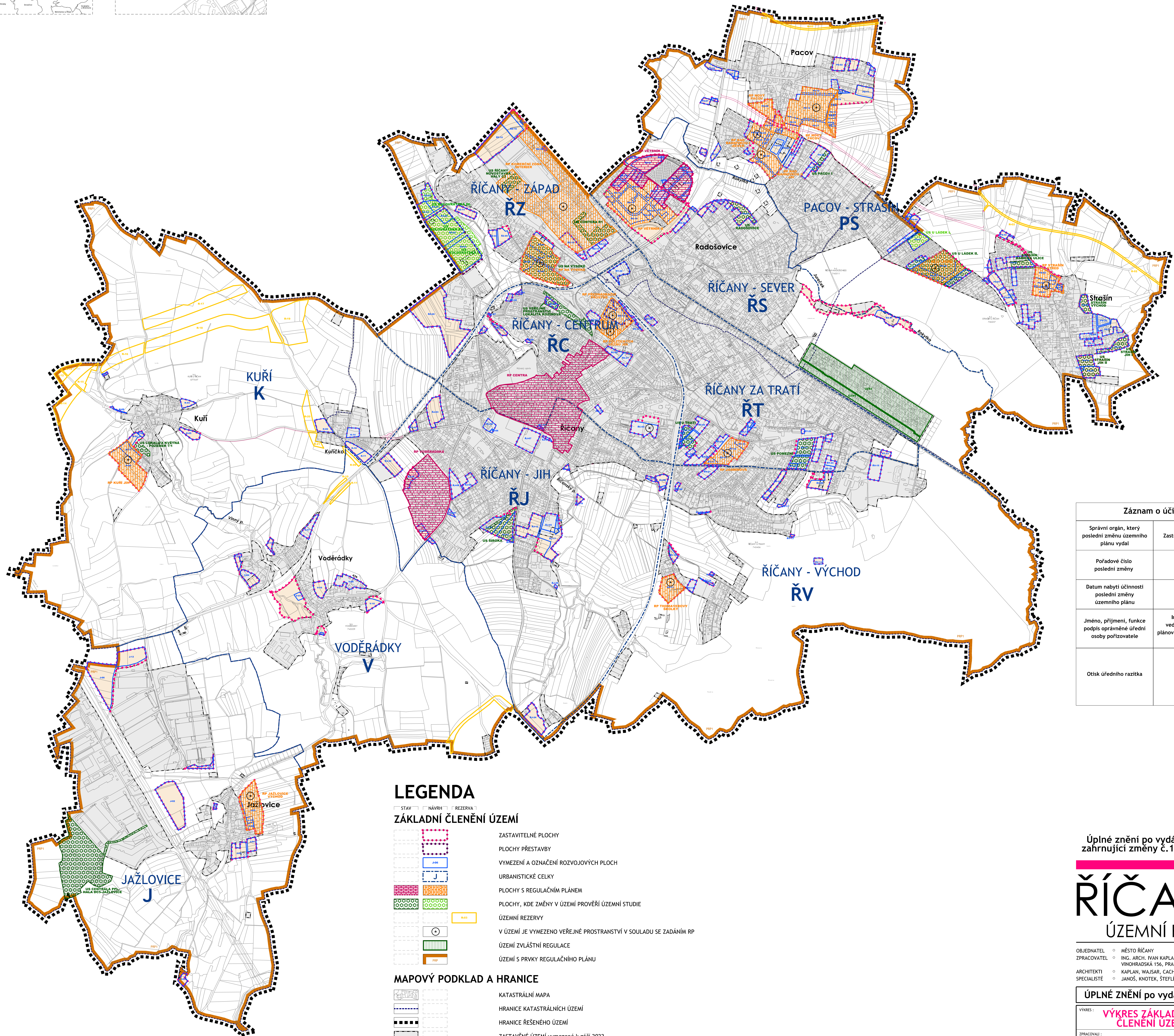
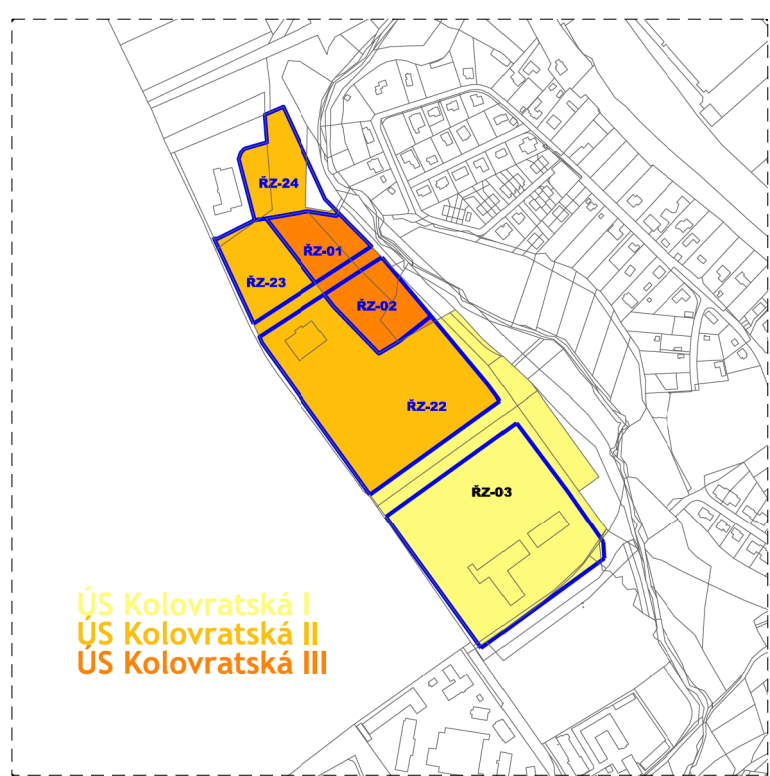
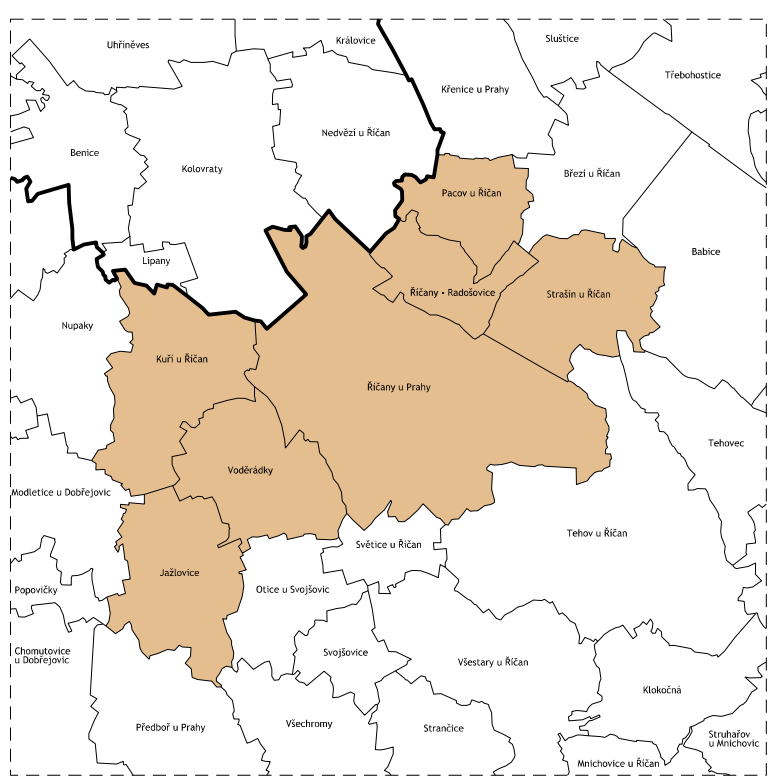


rozsah jednotlivých ÚS (pro přehlednost)



| Záznam o účinnosti   |   |
|--|---|
| Správní orgán, který poslední změnu územního plánu vydal           | Zastupitelstvo města Říčany   |
| Pořadové číslo poslední změny                                      | 8   |
| Datum nabytí účinnosti poslední změny územního plánu               |   |
| Jméno, příjmení, funkce podpis oprávněné úřední osoby pořizovatele | Ing. Čestmíra Štastná<br>vedoucí odboru územního plánování a regionálního rozvoje<br>MěÚ v Říčanech |
| Otisk úředního razítka   |   |

### LEGENDA

- STAV    NÁVRH    REZERVA
- #### ZÁKLADNÍ ČLENĚNÍ ÚZEMÍ
- ZASTAVITELNÉ PLOCHY
  - PLOCHY PŘESTAVBY
  - VYMEZENÍ A OZNAČENÍ ROZVOJOVÝCH PLOCH
  - URBANISTICKÉ CELKY
  - PLOCHY S REGULAČNÍM PLÁNEM
  - PLOCHY, KDE ZMĚNY V ÚZEMÍ PROVĚŘÍ ÚZEMNÍ STUDIE
  - ÚZEMNÍ REZERVY
  - V ÚZEMÍ JE VYMEZENO VEŘEJNÉ PROSTRANSTVÍ V SOULADU SE ZADÁNÍM RP
  - ÚZEMÍ ZVLÁŠTNÍ REGULACE
  - ÚZEMÍ S PRVKY REGULAČNÍHO PLÁNU
- #### MAPOVÝ PODKLAD A HRANICE
- KATASTRÁLNÍ MAPA
  - HRANICE KATASTRÁLNÍCH ÚZEMÍ
  - HRANICE ŘEŠENÉHO ÚZEMÍ
  - ZASTAVĚNÉ ÚZEMÍ vymezené k září 2022
  - ZASTAVITELNÉ ÚZEMÍ (=zastavitelné plochy vně zastavěného území)

- ### LEGENDA
- FUNKCE NEBO JEV SE V ŘEŠENÉM ÚZEMÍ NEVYSKYTUJE

Úplné znění po vydání změny č. 8 zahrnující změny č. 1, 2, 3, 4, 5 a 8

# ŘÍČANY

## ÚZEMNÍ PLÁN

OBJEDNATEL    MĚSTO ŘÍČANY  
 ZPRACOVATEL    ING. ARCH. IVAN KAPLAN - AGORA STUDIO  
 VINOHRADSKÁ 156, PRAHA 3, 130 00  
 ARCHITEKTI    KAPLAN, WAJSAR, ČAČH, FIALOVÁ, JELÍNKOVÁ  
 SPECIALISTE    JANOŠ, KNOTEK, ŠTEFLÍČEK

**ÚPLNÉ ZNĚNÍ po vydání změny č. 8**

VÝKRES : **VÝKRES ZÁKLADNÍHO ČLENĚNÍ ÚZEMÍ**    ČÍSLO VÝKRS. : **1**

ZPRACOVALI :    DOC. ING. ARCH. IVAN KAPLAN    SEVER :  
 ING. JELÍNKOVÁ

MĚŘÍTKO :    1 : 10 000    DATUM :    KVĚTEN 2023    PÁRE :