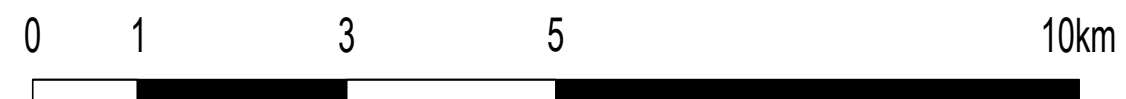
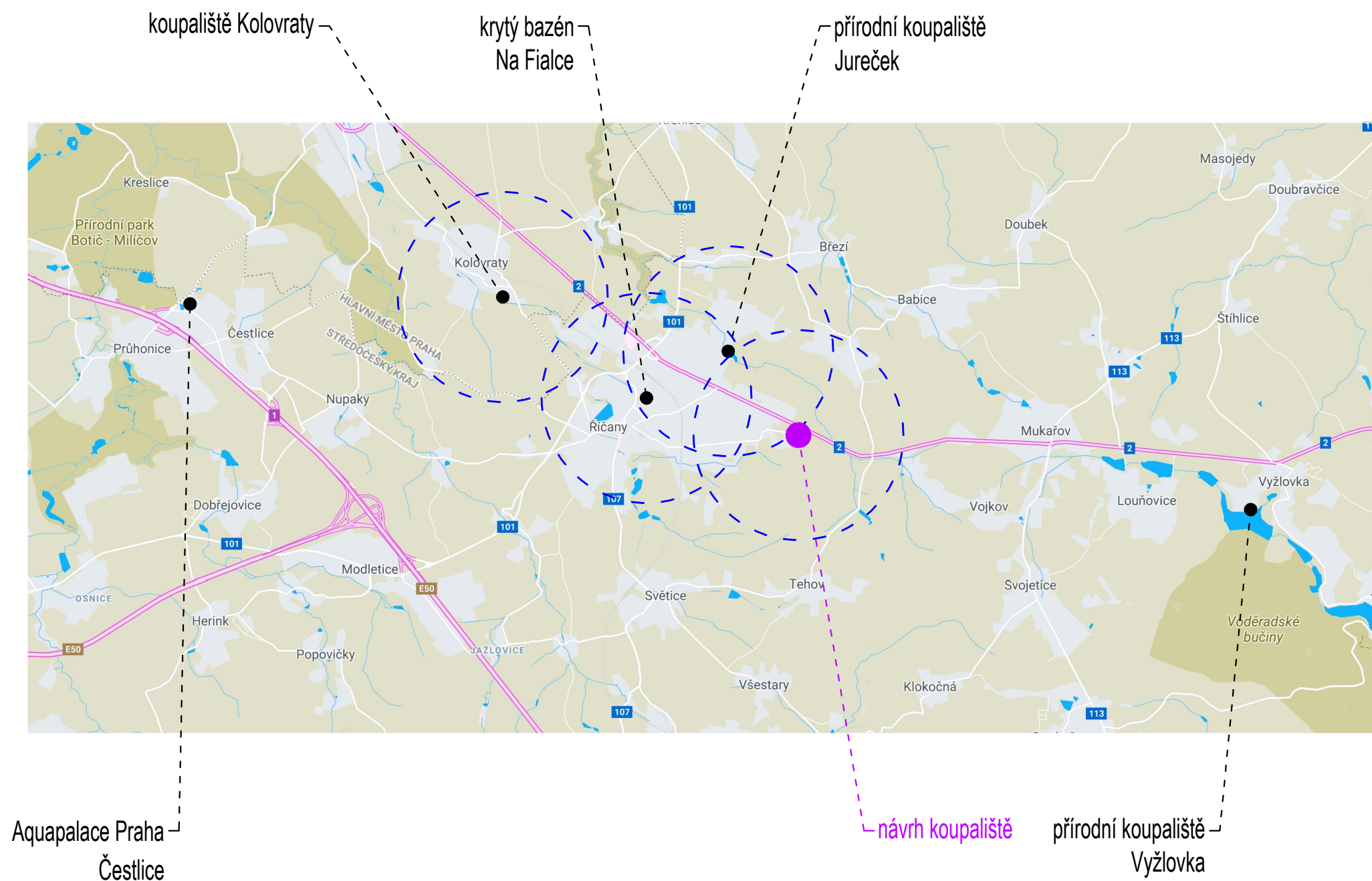
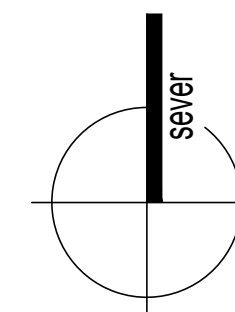


legenda:

— — — — — kruh docházkové vzdálenosti 1,5km



## Koupaliště Olivovna v Říčanech

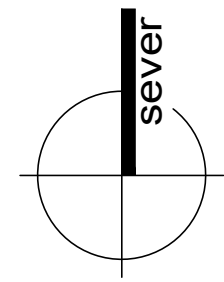
ověřovací studie

lokality v areálu Olivovy dětské léčebny

Širší vztahy

h-projekt s.r.o.

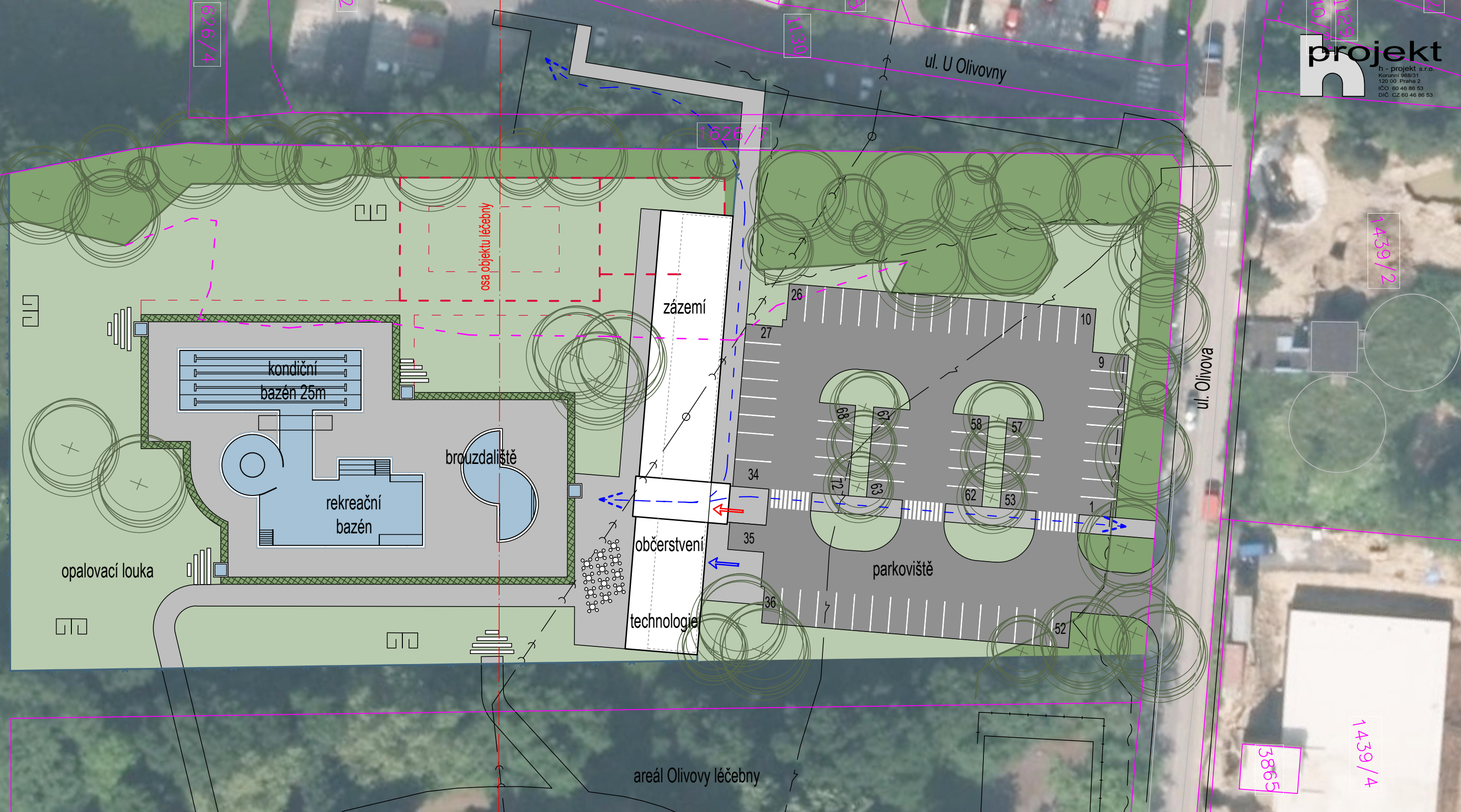
červenec 2021



- objekty stávající
- objekty navržené
- plochy pro sport
- vodní plochy koupaliště
- rozvojová plocha pro krytý bazén
- objekty rušené
- komunikace
- hranice řešeného území
- oplocení areálu koupaliště

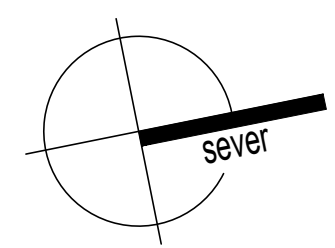
**Koupaliště Olivovna v Říčanech**  
 ověřovací studie  
 lokalita v areálu Olivovy dětské léčebny

areál Olivovy dětské léčebny

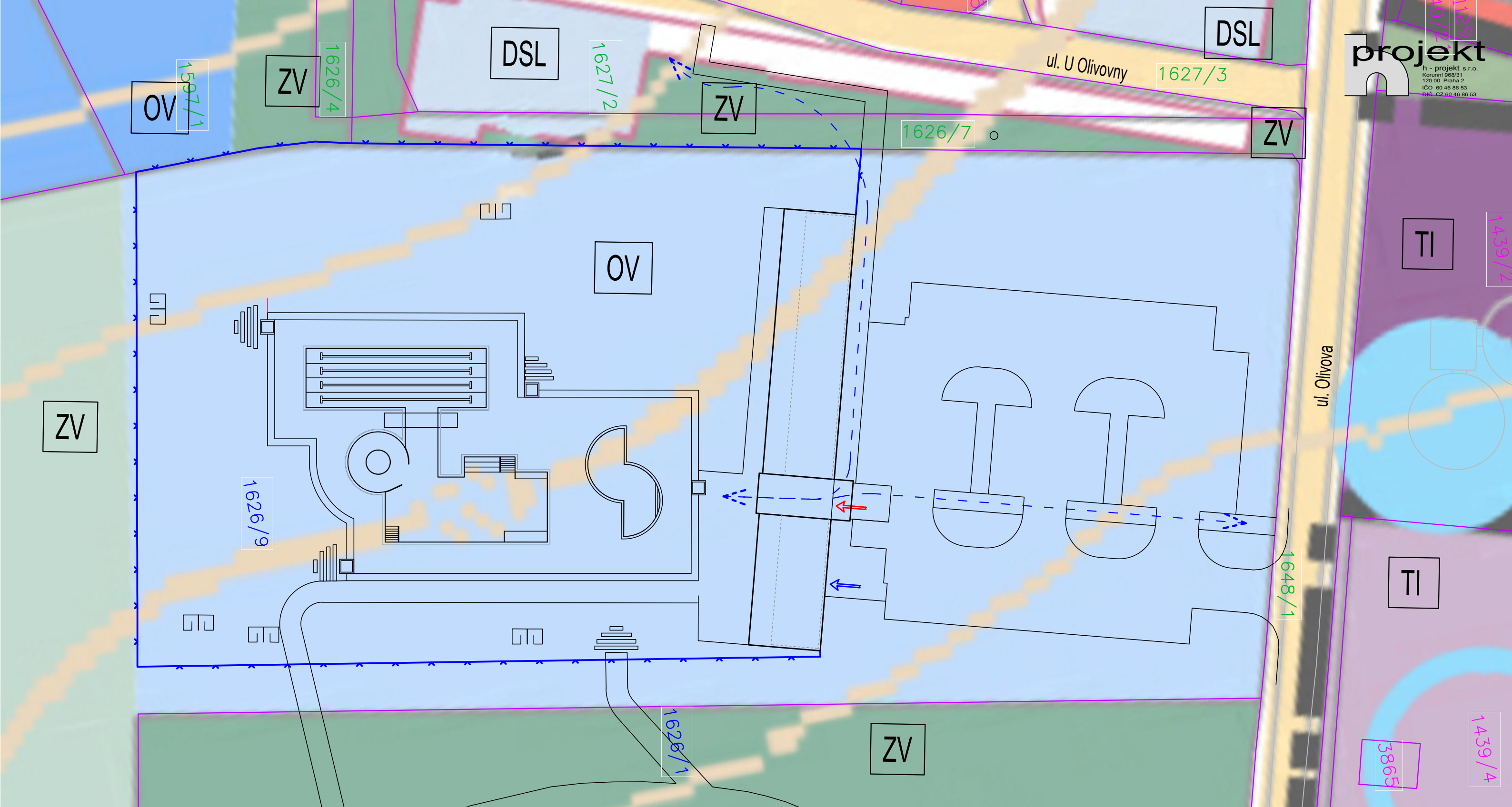


legenda:

- |  |                                      |  |                                    |
|--|--------------------------------------|--|------------------------------------|
|  | - navržené objekty                   |  | - vysoká zeleň - stávající hranice |
|  | - hrany navržených objektů           |  | - vysoká zeleň - po úpravě         |
|  | - prostorová rezerva pro krytý bazén |  | - živé ploty                       |
|  | - vodní plochy                       |  | - komunikace                       |
|  | - chodníky                           |  | - navržené oplocení areálu         |
|  | - zatravněné plochy                  |  | - hlavní vstup do areálu           |
|  |                                      |  | - přístup k technologii            |



**Koupaliště Olivovna v Říčanech**  
 ověřovací studie  
 lokalita v areálu Olivovy dětské léčebny

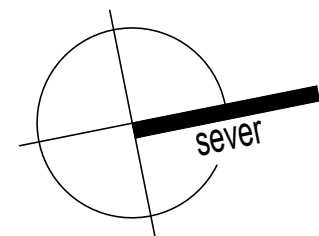


plochy územního plánu:

- OV** - občanské vybavení - veřejná infrastruktura
- DSL** - dopravní infrastruktura - silniční - parkoviště a odstavné plochy
- ZV** - veřejná prostranství - veřejná zeleň
- TI** - technická infrastruktura

legenda:

- navržené objekty
- hrany navržených objektů
- katastrální mapa
- navržené oplocení koupaliště
- trasy v území

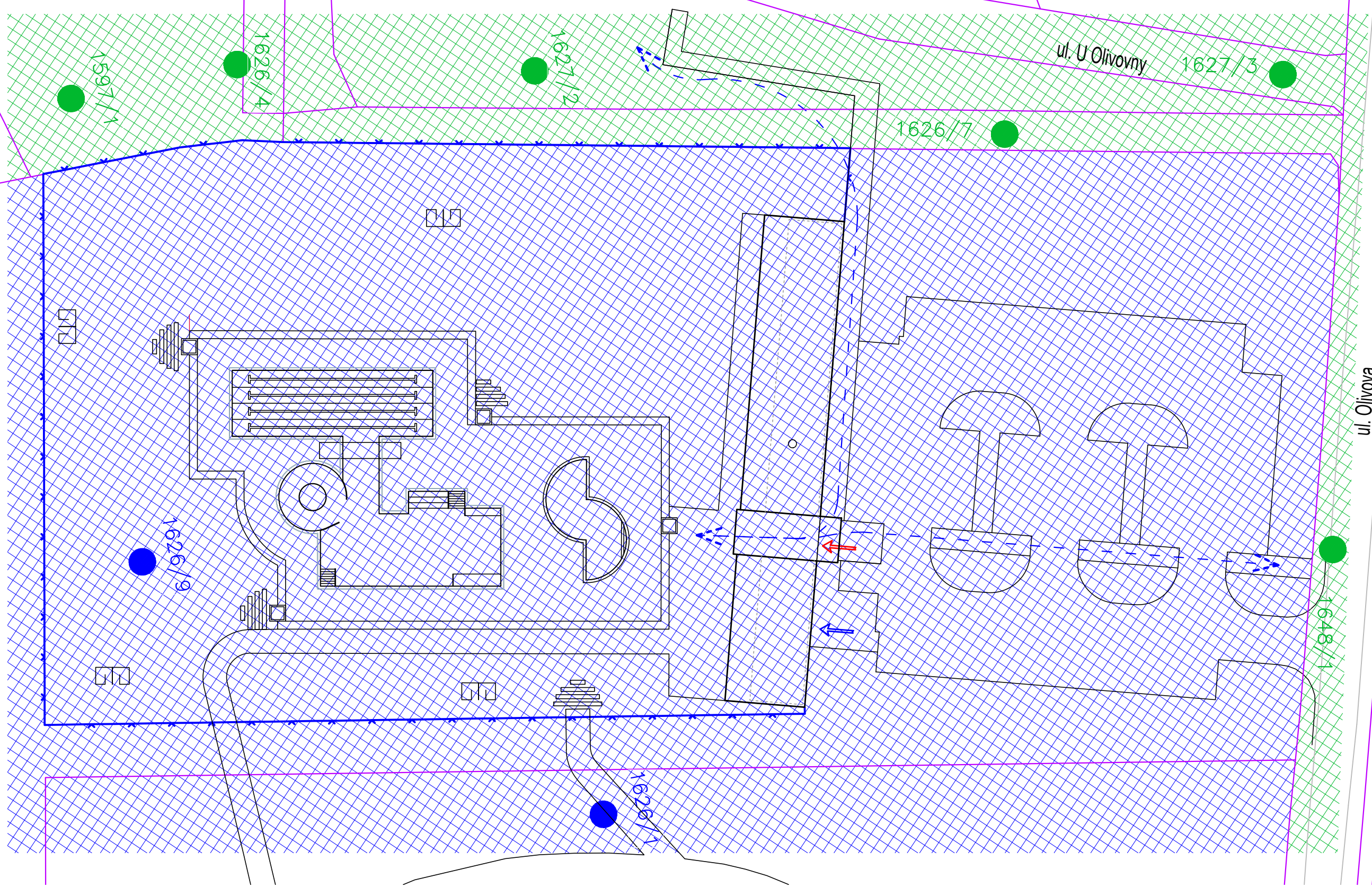


### Koupaliště Olivovna v Říčanech

ověřovací studie  
 lokalita v areálu Olivovy dětské léčebny

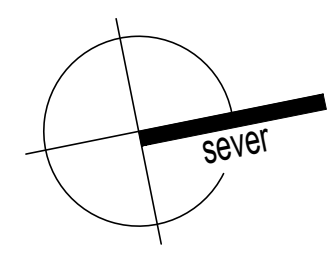
Koupaliště na mapě územního plánu

1:500



- vlastnické vztahy:
- xxx/x ● - Město Říčany u Prahy
  - xxx/x ● - Hlavní město Praha

- legenda:
- - navržené objekty
  - - hrany navržených objektů
  - - katastrální mapa
  - - navržené oplocení koupaliště
  - - - - trasy v území



**Koupaliště Olivovna v Říčanech**  
 ověřovací studie  
 lokalita v areálu Olivovy dětské léčebny