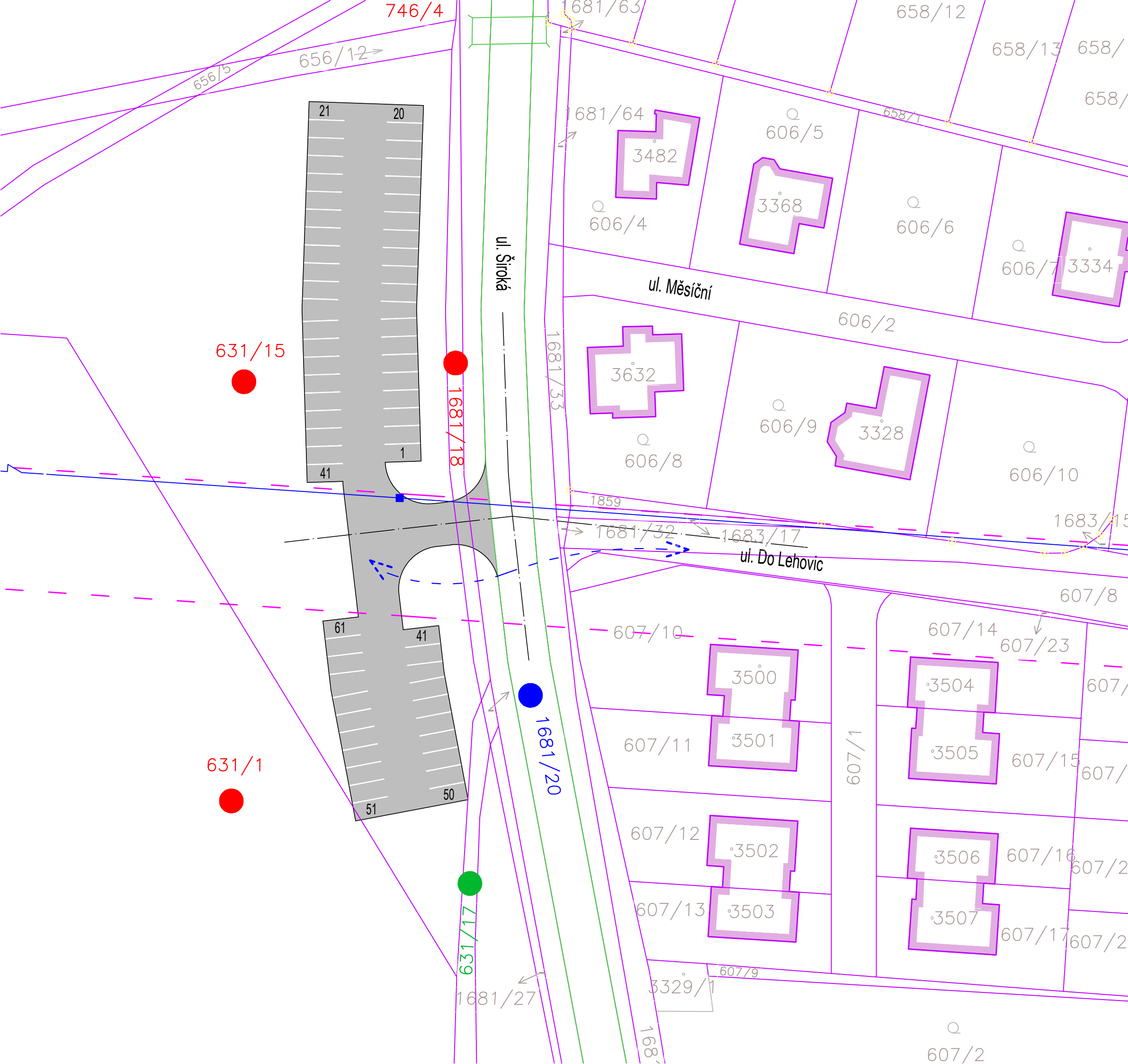


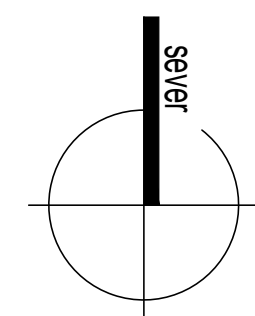
varianta 2.  
lokalita za sportovním areálem Oáza

**Koupaliště Marvánek v Říčanech**

Posouzení možností území pro umístění umělého koupaliště ve variantách  
Ověřovací studie ve variantách



- vlastnické vztahy:
- xxx/x ● - Město Říčany u Prahy
  - xxx/x ● - soukromé
  - xxx/x ● - Středočeský kraj
- legenda:
- navržené objekty
  - stávající objekty
  - hrany navržených objektů
  - katastrální mapa
  - pěší trasa ke koupališti

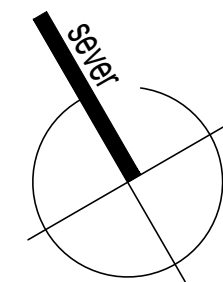


**Koupaliště Marvánek v Říčanech**  
 Posouzení možností území pro umístění umělého koupaliště ve variantách  
 Ověřovací studie ve variantách



legenda:

- navržené objekty
- hrany navržených objektů
- vodní plochy
- areálové chodníky
- zatravněné plochy
- živé ploty
- navržené chodníky mimo areál
- navržené oplocení areálu
  
- hlavní vstup do areálu
- přístup k technologii



## Koupaliště Marvánek v Říčanech

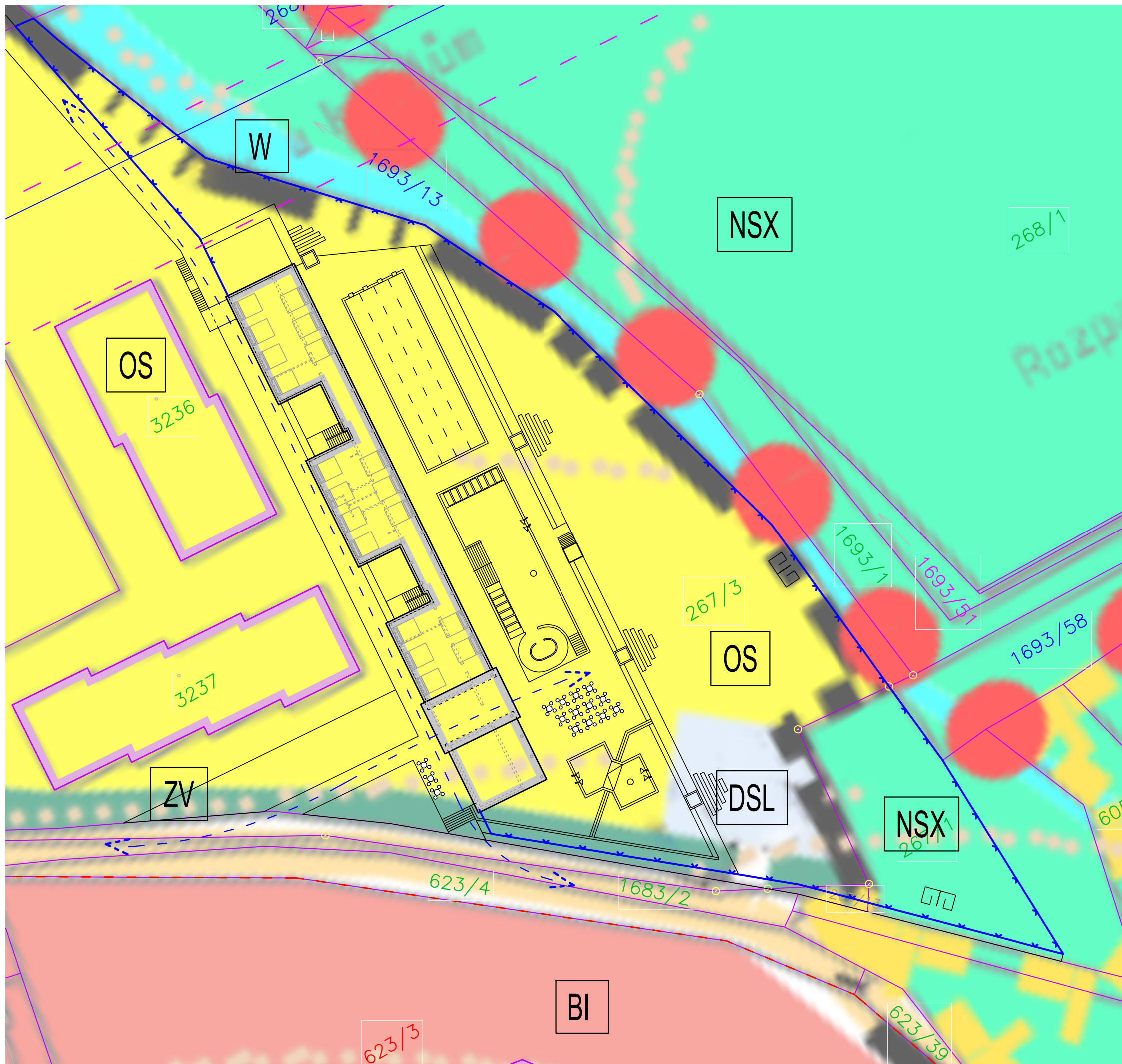
Posouzení možností území pro umístění umělého koupaliště ve variantách  
 Ověřovací studie ve variantách

Návrhová situace - varianta 2.

1:500

h-projekt s.r.o.

březen 2021

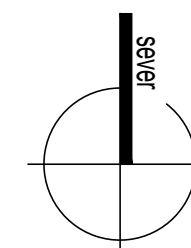


plochy územního plánu:

- OS - občanské vybavení - tělovýchovná a sportovní zařízení
- OSL - občanské vybavení - tělovýchovné a sportovní plochy
- BI - bydlení v rodinných domech - městské a příměstské
- RI - rekreace - plochy staveb pro rodinnou rekreaci
- DSL - dopravní infrastruktura - silniční - parkoviště a odstavné plochy
- ZV - veřejná prostranství - veřejná zeleň
- ZO - zeleň ochranná a izolační
- NZO - plochy zemědělské - orná půda
- NSG - plochy smíšené nezastavěného území - zeleň segregační
- NSX - plochy smíšené nezastavěného území - krajinný park
- W - plochy vodní a vodohospodářské

legenda:

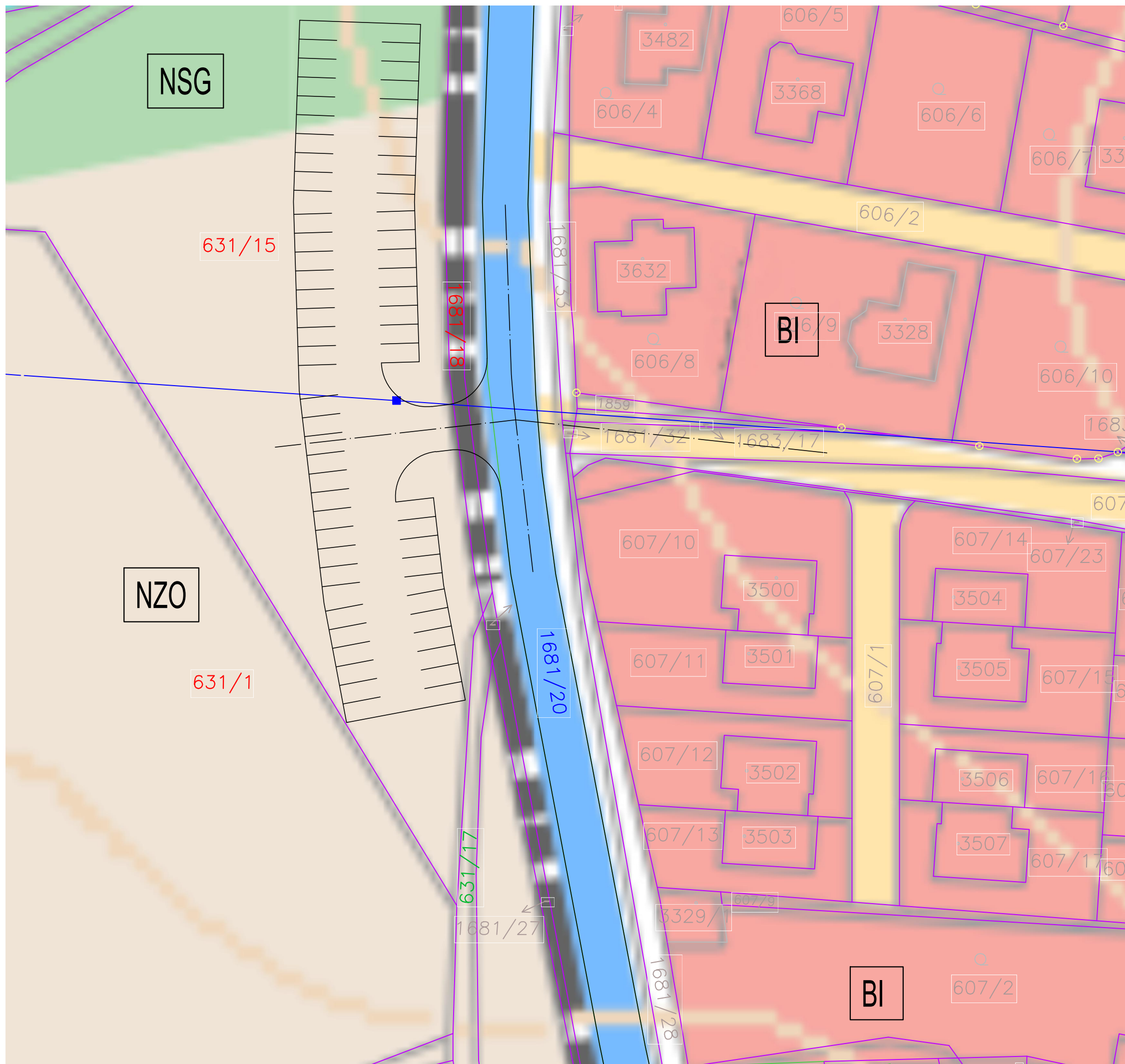
- navržené objekty
- stávající objekty
- hrany navržených objektů
- hranice soukromých pozemků
- katastrální mapa
- navržené oplocení koupaliště
- trasy v území



## Koupaliště Marvánek v Říčanech

Posouzení možností území pro umístění umělého koupaliště ve variantách  
 Ověřovací studie ve variantách

Koupaliště na mapě územního plánu - varianta 2. 1:500

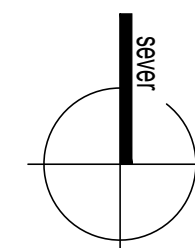


plochy územního plánu:

- OS - občanské vybavení - tělovýchovná a sportovní zařízení
- OSL - občanské vybavení - tělovýchovné a sportovní plochy
- BI - bydlení v rodinných domech - městské a příměstské
- RI - rekreace - plochy staveb pro rodinnou rekreaci
- DSL - dopravní infrastruktura - silniční - parkoviště a odstavné plochy
- ZV - veřejná prostranství - veřejná zeleň
- ZO - zeleň ochranná a izolační
- NZO - plochy zemědělské - orná půda
- NSG - plochy smíšené nezastavěného území - zeleň segregační
- NSX - plochy smíšené nezastavěného území - krajinný park
- W - plochy vodní a vodohospodářské

legenda:

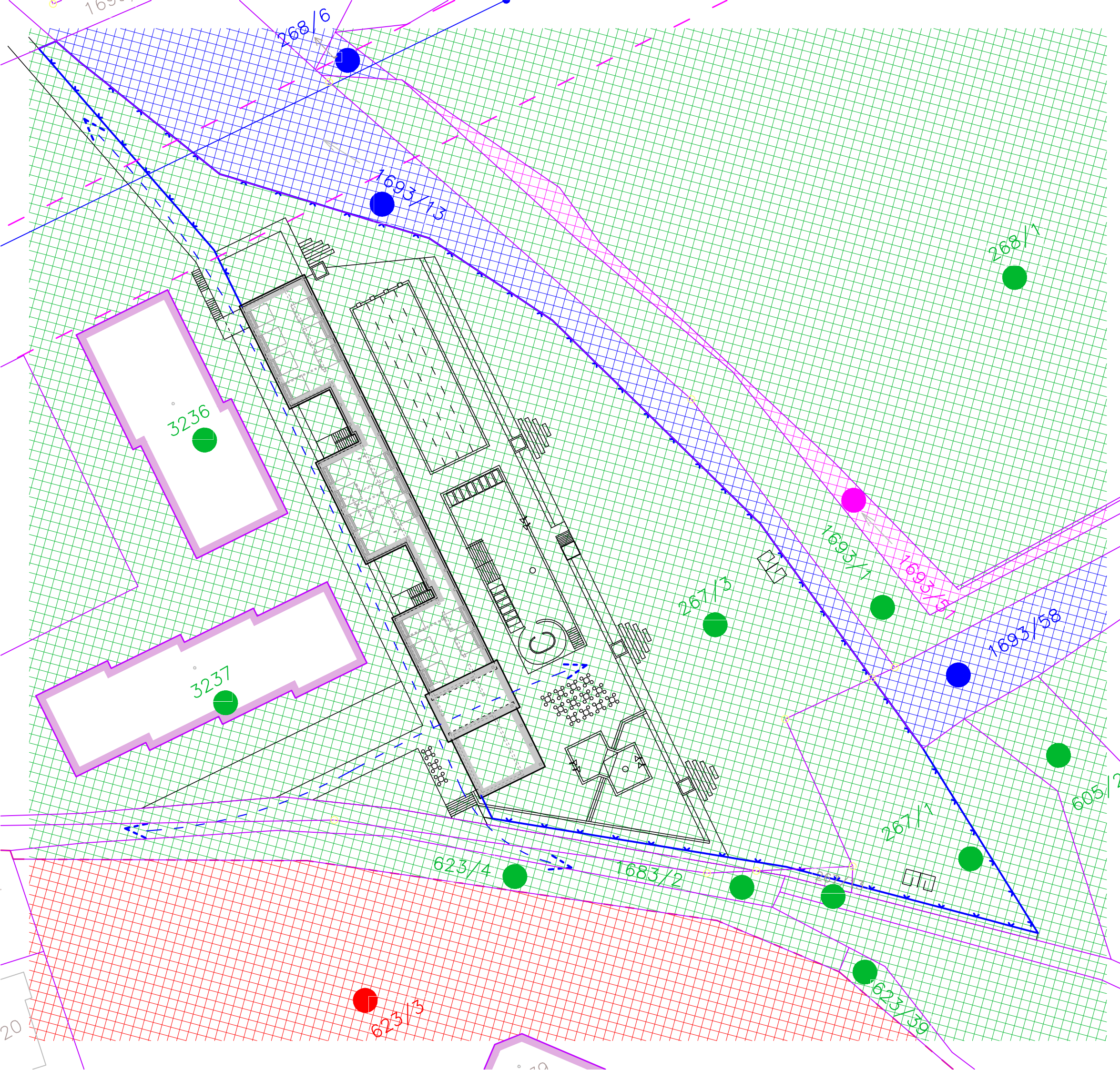
- navržené objekty
- stávající objekty
- hrany navržených objektů
- hranice soukromých pozemků
- katastrální mapa
- navržené oplocení koupaliště
- trasy v území



## Koupaliště Marvánek v Říčanech

Posouzení možností území pro umístění umělého koupaliště ve variantách  
Ověřovací studie ve variantách

Parkoviště na mapě územního plánu - varianta 2. 1:500

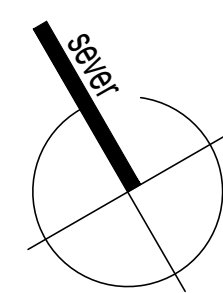


vlastnické vztahy:

- |       |   |      |   |   |
|-------|---|------|---|---|
| xxx/x | ● | XXXX | - | Město Říčany u Prahy                      |
| xxx/x | ● | XXXX | - | soukromé                                  |
| xxx/x | ● | XXXX | - | Římskokatolická farnost<br>Říčany u Prahy |
| xxx/x | ● | XXXX | - | Česká republika                           |

legenda:

- |  |   |                              |
|--|---|------------------------------|
|  | - | navržené objekty             |
|  | - | stávající objekty            |
|  | - | hrany navržených objektů     |
|  | - | hranice soukromých pozemků   |
|  | - | katastrální mapa             |
|  | - | navržené oplocení koupaliště |
|  | - | ochranné pásmo VN            |
|  | - | trasy v území                |



**Koupaliště Marvánek v Říčanech**

Posouzení možností území pro umístění umělého koupaliště ve variantách  
 Ověřovací studie ve variantách

Situace na katastrální mapě - varianta 2.

1:500