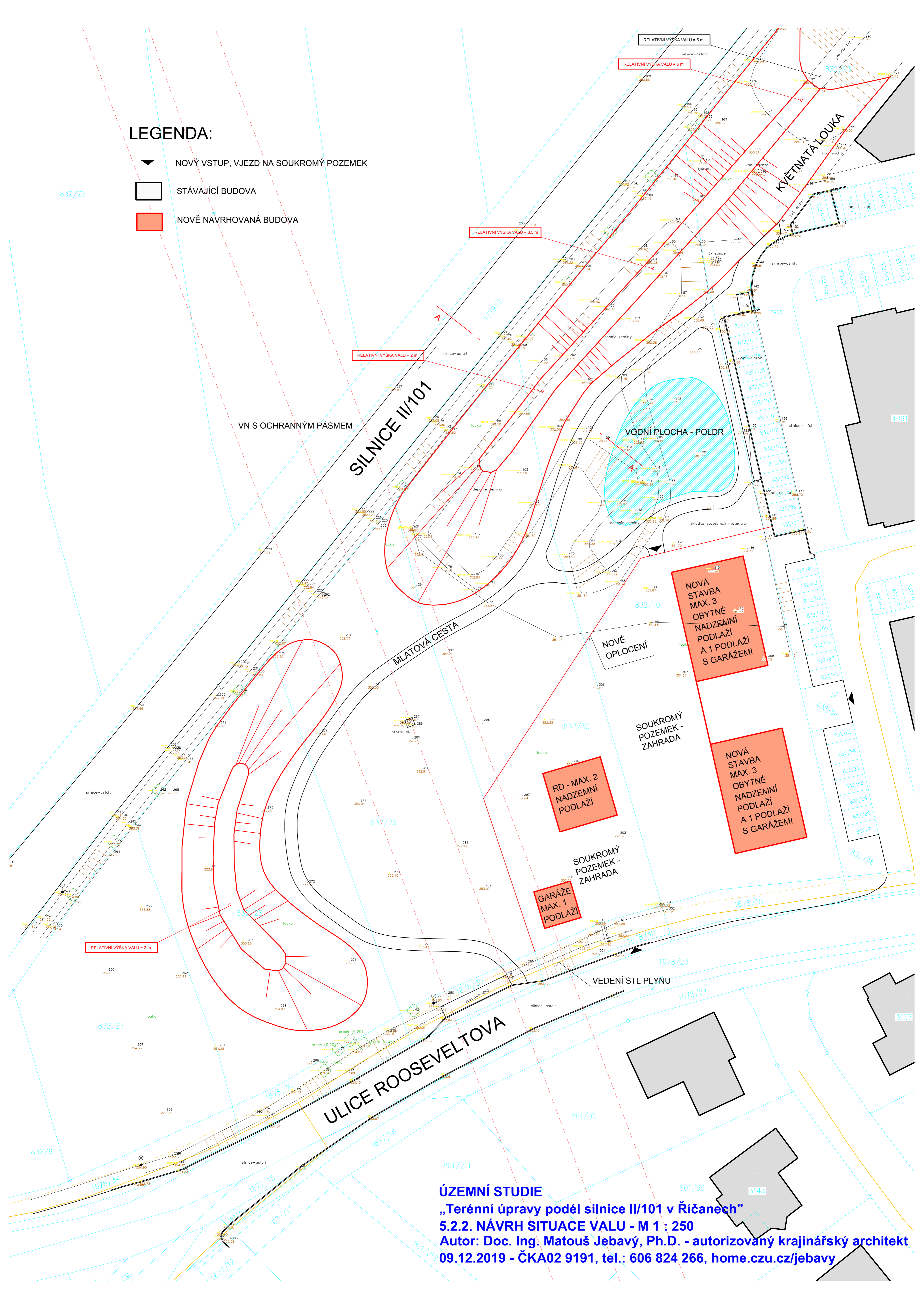


LEGENDA:

- ▼ NOVÝ VSTUP, VJEZD NA SOUKROMÝ POZEMEK
- ▭ STÁVAJÍCÍ BUDOVA
- ▭ NOVĚ NÁVRHOVANÁ BUDOVA



ÚZEMNÍ STUDIE
„Terénní úpravy podél silnice II/101 v Říčanech“
5.2.2. NÁVRH SITUACE VALU - M 1 : 250
Autor: Doc. Ing. Matouš Jebavý, Ph.D. - autorizovaný krajinářský architekt
09.12.2019 - ČKA02 9191, tel.: 606 824 266, home.czu.cz/jebavy