

### LEGENDA - změna č.2

STAV  NÁVRH

#### PLOCHY

- BI (red) BÝDENÍ V RODINNÝCH DOMECH - MĚSTSKÉ A PŘÍMĚSTSKÉ
- VL (grey) VÝROBA A SKLADOVÁNÍ - LEHKÝ PRŮMYSL
- VP (purple) VÝROBA A SKLADOVÁNÍ - TECHNOLOGICKÝ PARK
- ZV (green) VEŘEJNÁ PROSTRANSTVÍ - VEŘEJNÁ ZELEN'
- NZT (green) PLOCHY ZELEMĚLSKÉ - TRVALÝ TRAVNÍ POROST
- (green) PLOCHY LESNÍ - LESY ZVLÁŠTNÍHO URČENÍ

#### ZÁKLADNÍ ČLENĚNÍ ÚZEMÍ

- (purple) ZASTAVĚNÉ ÚZEMÍ VYMEZENÉ K ČERVENCI 2018 (s vyznačením aktualizovaných částí)
- (red) ZRUŠENÍ ČÁSTI ZASTAVĚNÉHO ÚZEMÍ

#### OSTATNÍ

- (blue dashed) VYMEZENÍ REGULOVANÝCH ÚZEMÍ (pro podmínky využití ploch - tab. regulací)

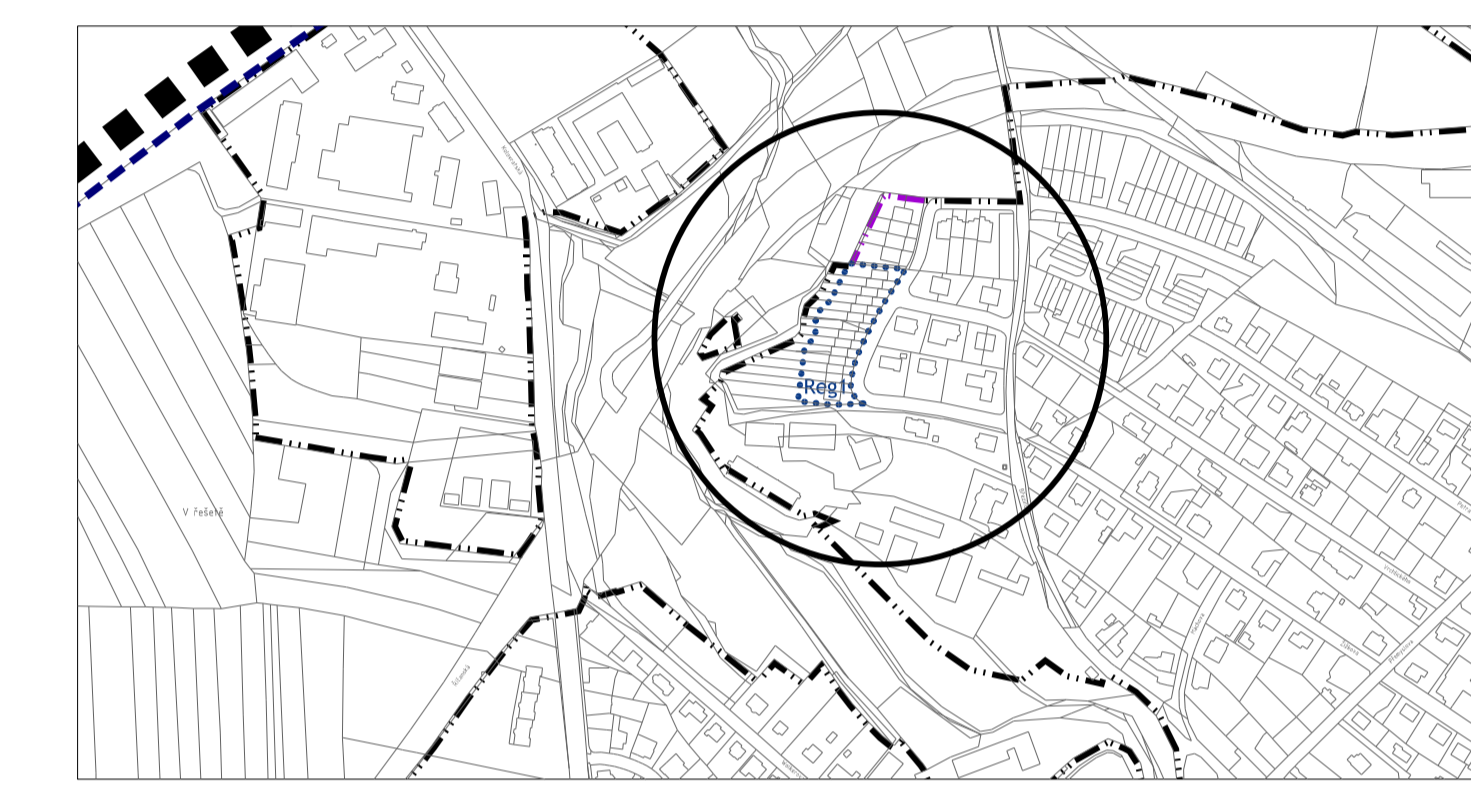
### LEGENDA - informativní část

#### MAPOVÝ PODKLAD A HRANICE

- (grey) KATASTRÁLNÍ MAPA
- (blue dashed) HRANICE KATASTRÁLNÍCH ÚZEMÍ
- (black dashed) HRANICE ŘEŠENÉHO ÚZEMÍ

- (circle) ZVÝRAZNĚNÍ DROBNÝCH ZMĚN (pro orientaci)

Pozn.: U ploch VP a VL v Jazlovicích a BI v Radošovicích nedochází ke změně z jiného funkčního využití (jedná se o změny z návrtových ploch na plochy stabilizované, bez změny plochy s rozř. zp. využití)



Záznam o účinnosti	
Správní orgán, který změnu územního plánu vydal	Zastupitelstvo města Říčany
Datum nabytí účinnosti změny územního plánu	
Jméno, příjmení, funkce podpis oprávněné osoby pořizovatele	Ing. Čestmíra Štastná vedoucí odboru územního plánování a regionálního rozvoje MěÚ v Říčanech
Otisk úředního razítka	

# ŘÍČANY

## ÚZEMNÍ PLÁN

### Změna č.2

OBJEDNATEL: MĚSTO ŘÍČANY  
ZPRACOVATEL: ING. ARCH. IVAN KAPLAN - AGORA STUDIO  
VINOHRADSKÁ 156, PRAHA 5, 130 00

ČÍSTOPIS	
VÝKRES: Hlavní výkres	Číslo výkresu: 2a
ZPRACOVATEL: DOC. ING. ARCH. IVAN KAPLAN ING. KATEŘINA JEJLNKOVÁ	SEŘEZ: 2
MĚRITELNOST: 1:5 000	DATEL: ZÁŘÍ 2018